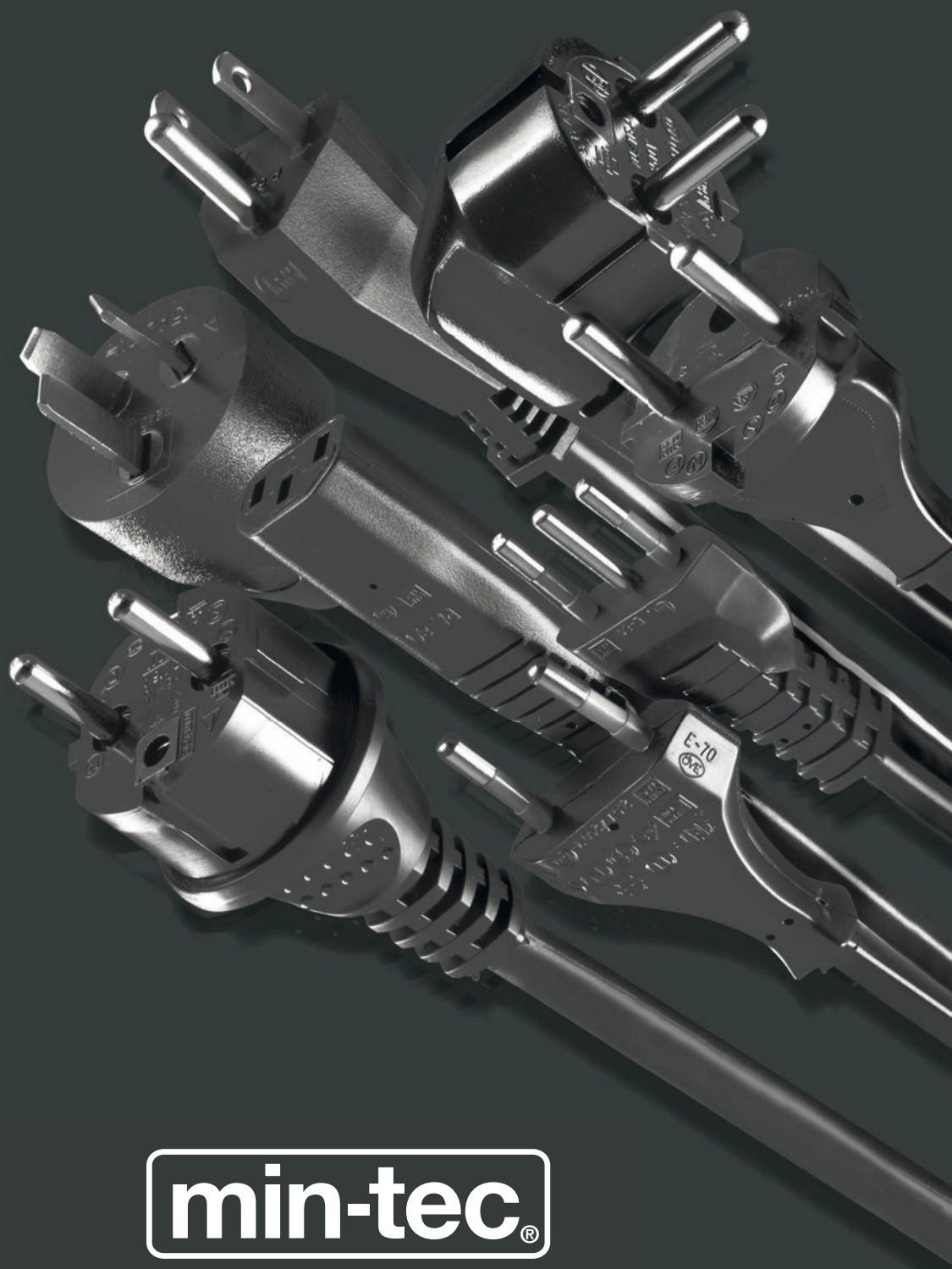


CATALOGO • CATALOGUE



min-tec®

Spine e connettori di alimentazione
Cordsets with plug and connectors

Fondata nel 1955 **MIN-TEC** iniziò la sua attività con la produzione di articoli elettrici e spine indissolubilmente collegate al cavo. Oggi **MIN-TEC** si presenta come una affermata realtà per la commercializzazione e produzione di componenti per l'industria. Con l'esperienza maturata nel corso degli anni **MIN-TEC** è in grado di sviluppare e realizzare prodotti e soluzioni competitive ad alto profilo tecnico sia per applicazioni standard che su specifica del cliente.

La nostra gamma comprende cordoni di alimentazione, connettori circolari per sensori e connettori per attuatori, oltre ai moduli di distribuzione sia passivi che attivi (Bus system).

Questo catalogo vi mostra la gamma dei cordoni di alimentazione e le varie soluzioni di connettori adatte al mondo dell'industria.

I nostri prodotti sono stati realizzati e curati per un utilizzo facile e veloce, combinati con il massimo della sicurezza.

La gestione della qualità aziendale viene assicurata secondo quanto prescritto dalla norma UNI EN ISO 9001:2008 per garantire la massima soddisfazione del cliente.

I nostri uffici tecnico e commerciale e l'intera rete di vendita sono a vostra completa disposizione per ogni vostra richiesta o soluzione, non esitate a contattarci.

www.mintec.it

info@mintec.it



*Established in 1955 **MIN-TEC** started its activity manufacturing electrical items and plugs permanently connected to the cord. Today **MIN-TEC** appears as a well-established company for marketing and manufacturing industrial components.*

*Thanks to the experience accrued during the years **MIN-TEC** can develop and provide top-level competitive products and solutions both for standard and customised applications upon customers' request. Our product range includes power cords, round connectors for sensors and connectors for actuators, as well as active (Bus system) and passive distribution modules.*

This catalogue shows the power cords and cable-based connection solutions fit to industry applications.

Our products are manufactured and carefully studied for quick and easy use with maximum safety levels.

Company quality is assured according to UNI EN ISO 9001:2008 standard requirements to provide maximum customer satisfaction.

Our technical and sale departments and the whole sale network are available for any request or solution.

Feel free to contact us.

www.mintec.it
info@mintec.it





min-tec

Il simbolo **CE** indica che i nostri prodotti rispondono ai requisiti richiesti dalle direttive Europee Bassa Tensione (2014/35/CE) e Compatibilità Elettromagnetica (2014/30/CE). Tutti i materiali sono conformi alla direttiva **RoHS2**. Il piombo contenuto nella lega di rame è inferiore al 4% in conformità con l'eccezione 6c) della direttiva **RoSH2 2011/65/CE**.

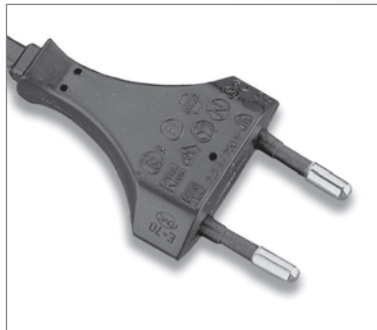
*The **CE** marking indicates that our products satisfy the European Community Regulations: (2014/35/CE) Low Voltage and (2014/30/CE) Electromagnetic Compatibility. All these materials are compliant with **RoHS2** requirements. Lead content of copper alloys is less than 4% in accordance with exception 6c) of the **RoHS2** directive 2011/65/CE.*

INDICE - INDEX

CAVI DI ALIMENTAZIONE EUROPA - EUROPEAN CORDSETS	p. 4
CAVI DI ALIMENTAZIONE ITALIA - ITALIAN CORDSETS	p. 7
CAVI DI ALIMENTAZIONE SVIZZERA - SWITZERLAND CORDSETS	p. 8
CAVI DI ALIMENTAZIONE DANIMARCA - DENMARK CORDSETS	p. 9
CAVI DI ALIMENTAZIONE UK - UK CORDSETS	p. 10
CAVI DI ALIMENTAZIONE NORVEGIA - NORWAY CORDSETS	p. 11
CAVI DI ALIMENTAZIONE NORD AMERICA - NORTH AMERICAN CORDSETS	p. 12
CAVI DI ALIMENTAZIONE ARGENTINA - ARGENTINA CORDSETS	p. 16
CAVI DI ALIMENTAZIONE ISRAELE - ISRAEL CORDSETS	p. 17
CAVI DI ALIMENTAZIONE SUD AFRICA E INDIA - SOUTH AFRICA AND INDIA CORDSETS	p. 18
CAVI DI ALIMENTAZIONE AUSTRALIA - AUSTRALIAN CORDSETS	p. 19
CAVI DI ALIMENTAZIONE GIAPPONE - JAPAN CORDSETS	p. 20
CAVI DI ALIMENTAZIONE CINA - CHINA CORDSETS	p. 22
CAVI DI ALIMENTAZIONE BRASILE - BRASIL CORDSETS	p. 23
CAVI DI ALIMENTAZIONE COREA - KOREA CORDSETS	p. 24
CONNETTORI EUROPA "ENEC" - EUROPEAN CONNECTORS "ENEC"	p. 25
CONNETTORI NORD AMERICA - NORTH AMERICAN CONNECTORS	p. 30
SPINA PUNTO LINEA / ATTACCO LAMPADA G4 - LOUDS SPEAKER PLUG / COUPLING LAMP G4	p. 31
INTERRUTTORI - SWITCHES	p. 32
CONNETTORI A PANNELLO - PANEL SOCKETS	p. 33
ADATTATORI - ADAPTERS	p. 37
PASSACAVI - STRAIN RELIEFS	p. 38
DATI TECNICI - TECHNICAL DATA	p. 39
IMBALLO - PACKING	p. 41



E70 SPINA EUROPA 2 POLI 2,5A ASSIALE ■ EUROPEAN PLUG 2 POLES 2,5A AXIAL



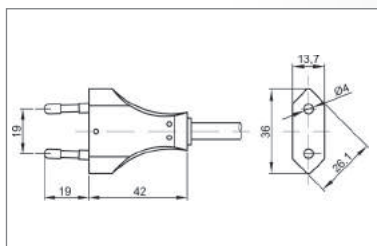
CARATTERISTICHE TECNICHE - TECHNICAL DATA

Norme di riferimento - <i>According approvals:</i>	EN 50075
Tensione di lavoro - <i>Rating voltage:</i>	250 V
Corrente nominale - <i>Rating current:</i>	2,5A
Grado di protezione - <i>Degree of protection:</i>	IP 20
Isolamento esterno - <i>Moulded body:</i>	PVC
Tipo di morsetti - <i>Type of terminals:</i>	A crimpare - Crimped connection
Uscita cavo - <i>Cable exit:</i>	Assiale - Axial

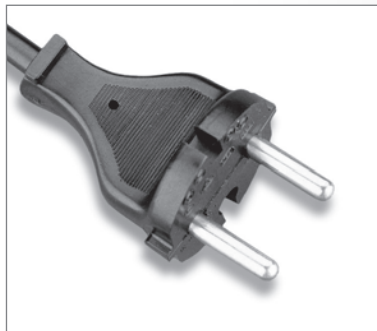
TIPO DI CAVO E SEZIONE - CABLE TYPE & SIZE

H03VVH2-F	2 x 0,50 - 0,75 mm ²
H03VV-F	2 x 0,50 - 0,75 mm ²
H03VH-H	2 x 0,50 - 0,75 mm ²
H05VVH2-F	2 x 0,75 mm ²
H05VV-F	2 x 0,75 mm ²
H05V2V2H2-F	2 x 0,75 mm ²

APPROVAZIONI - APPROVALS



O707 SPINA EUROPA 2 POLI 16A ASSIALE ■ EUROPEAN PLUG 2 POLES 16A AXIAL



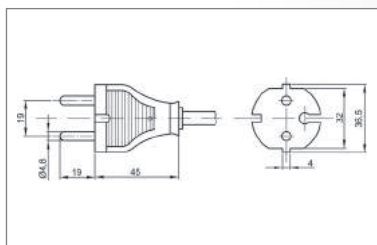
CARATTERISTICHE TECNICHE - TECHNICAL DATA

Norme di riferimento - <i>According approvals:</i>	IEC 60884
Tensione di lavoro - <i>Rating voltage:</i>	250 V
Corrente nominale - <i>Rating current:</i>	16A
Grado di protezione - <i>Degree of protection:</i>	IP 20
Isolamento esterno - <i>Moulded body:</i>	PVC
Tipo di morsetti - <i>Type of terminals:</i>	A crimpare - Crimped connection
Uscita cavo - <i>Cable exit:</i>	Assiale - Axial

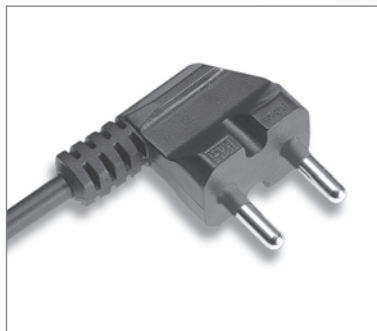
TIPO DI CAVO E SEZIONE - CABLE TYPE & SIZE

H03VVH2-F	2 x 0,75 mm ²
H03VV-F	2 x 0,75 mm ²
H05VV-F	2 x 0,75 - 1,00 mm ²
H05RR-F	2 x 0,75 - 1,00 mm ²
H05RN-F	2 x 0,75 - 1,00 mm ²

APPROVAZIONI - APPROVALS



O708 SPINA EUROPA 2 POLI 16A ANGOLATA ■ EUROPEAN PLUG 2 POLES 16A ANGLED



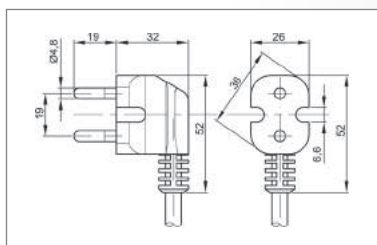
CARATTERISTICHE TECNICHE - TECHNICAL DATA

Norme di riferimento - <i>According approvals:</i>	CEI 23-50
Tensione di lavoro - <i>Rating voltage:</i>	250 V
Corrente nominale - <i>Rating current:</i>	16A
Grado di protezione - <i>Degree of protection:</i>	IP 20
Isolamento esterno - <i>Moulded body:</i>	PVC
Tipo di morsetti - <i>Type of terminals:</i>	A crimpare - Crimped connection
Uscita cavo - <i>Cable exit:</i>	Angolato - Angled

TIPO DI CAVO E SEZIONE - CABLE TYPE & SIZE

H05VV-F	2 x 0,75 - 1,00 mm ²
H05RR-F	2 x 1,00 mm ²

APPROVAZIONI - APPROVALS





O710 SPINA EUROPA 2 POLI 16A ASSIALE SPLASH PROOF ■ EUROPEAN PLUG 2 POLES 16A AXIAL SPLASH PROOF



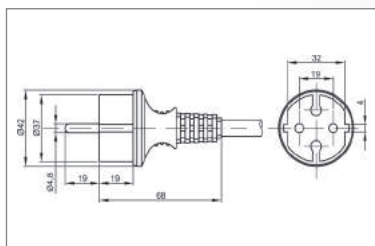
CARATTERISTICHE TECNICHE - TECHNICAL DATA

Norme di riferimento - <i>According approvals:</i>	CEI 23-50
Tensione di lavoro - <i>Rating voltage:</i>	250 V
Corrente nominale - <i>Rating current:</i>	16A
Grado di protezione - <i>Degree of protection:</i>	IP 44
Isolamento esterno - <i>Moulded body:</i>	PVC
Tipo di morsetti - <i>Type of terminals:</i>	A crimpare - Crimped connection
Uscita cavo - <i>Cable exit:</i>	Assiale - Axial

TIPO DI CAVO E SEZIONE - CABLE TYPE & SIZE

H05VV-F	2 x 1,00 - 1,50 mm ²
H05RN-F	2 x 1,00 mm ²
H07RN-F	2 x 1,00 - 1,50 mm ²

APPROVAZIONI - APPROVALS



SP8848 SPINA EUROPA 3 POLI 16A ANGOLATA ■ EUROPEAN PLUG 3 POLES 16A ANGLED



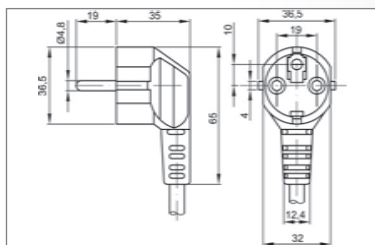
CARATTERISTICHE TECNICHE - TECHNICAL DATA

Norme di riferimento - <i>According approvals:</i>	CEI 23-50/IEC 60884
Tensione di lavoro - <i>Rating voltage:</i>	250 V
Corrente nominale - <i>Rating current:</i>	16A
Grado di protezione - <i>Degree of protection:</i>	IP 20
Isolamento esterno - <i>Moulded body:</i>	PVC
Tipo di morsetti - <i>Type of terminals:</i>	A crimpare - Crimped connection
Uscita cavo - <i>Cable exit:</i>	Angolato - Angled

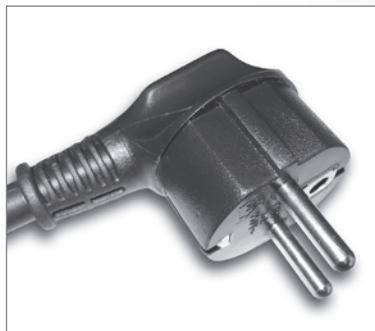
TIPO DI CAVO E SEZIONE - CABLE TYPE & SIZE

H03VV-F	3 G 0,75 mm ²
H05VV-F	3 G 0,75 - 1,00 - 1,50 mm ²
H05RR-F	3 G 0,75 - 1,00 - 1,50 mm ²
H05RN-F	3 G 0,75 - 1,00 mm ²
H07RN-F	3 G 1,00 - 1,50 mm ²
H03RT-H	3 G 0,75 mm ²

APPROVAZIONI - APPROVALS



P650 SPINA EUROPA 3 POLI 16A ANGOLATA ■ EUROPEAN PLUG 3 POLES 16A ANGLED



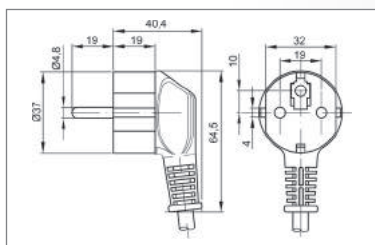
CARATTERISTICHE TECNICHE - TECHNICAL DATA

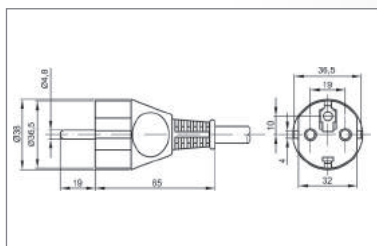
Norme di riferimento - <i>According approvals:</i>	CEI 23-50
Tensione di lavoro - <i>Rating voltage:</i>	250 V
Corrente nominale - <i>Rating current:</i>	16A
Grado di protezione - <i>Degree of protection:</i>	IP 20
Isolamento esterno - <i>Moulded body:</i>	PVC
Tipo di morsetti - <i>Type of terminals:</i>	A crimpare - Crimped connection
Uscita cavo - <i>Cable exit:</i>	Angolato - Angled

TIPO DI CAVO E SEZIONE - CABLE TYPE & SIZE

H05VV-F	3 G 2,50 mm ²
H05V2V2-F	3 G 1,00 - 1,50 - 2,50 Smm ²
H05Z1Z1-F	3 G 0,75 mm ²
H07RN-F	3 G 1,50 mm ²

APPROVAZIONI - APPROVALS



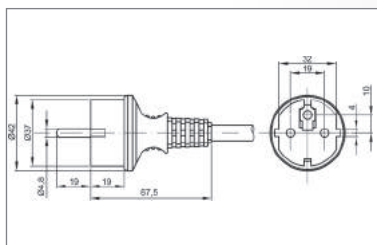
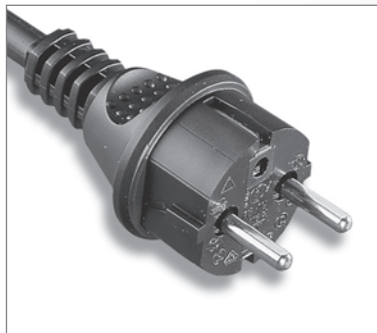

P660 SPINA EUROPA 3 POLI 16A ASSIALE • EUROPEAN PLUG 3 POLES 16A AXIAL

CARATTERISTICHE TECNICHE - TECHNICAL DATA

Norme di riferimento - <i>According approvals:</i>	CEI 23-50/IEC 60884
Tensione di lavoro - <i>Rating voltage:</i>	250 V
Corrente nominale - <i>Rating current:</i>	16A
Grado di protezione - <i>Degree of protection:</i>	IP 20
Isolamento esterno - <i>Moulded body:</i>	PVC
Tipo di morsetti - <i>Type of terminals:</i>	A crimpare - Crimped connection
Uscita cavo - <i>Cable exit:</i>	Assiale - Axial

TIPO DI CAVO E SEZIONE - CABLE TYPE & SIZE

H03VV-F	3 G 0,75 mm ²
H05VV-F	3 G 0,75 - 1,00 - 1,50 - 2,50 mm ²
H05RR-F	3 G 0,75 - 1,00 - 1,50 mm ²
H05RN-F	3 G 0,75 - 1,00 mm ²
H07RN-F	3 G 1,00 - 1,50 mm ²

APPROVAZIONI - APPROVALS

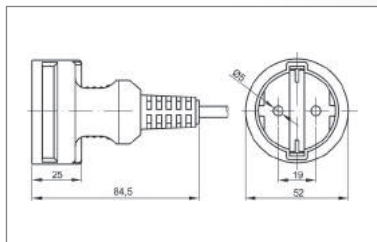
P6-1G SPINA EUROPA 3 POLI 16A ASSIALE SPLASH PROOF • EUROPEAN PLUG 3 POLES 16A AXIAL SPLASH PROOF

CARATTERISTICHE TECNICHE - TECHNICAL DATA

Norme di riferimento - <i>According approvals:</i>	CEI 23-50/IEC 60884
Tensione di lavoro - <i>Rating voltage:</i>	250 V
Corrente nominale - <i>Rating current:</i>	16A
Grado di protezione - <i>Degree of protection:</i>	IP 44
Isolamento esterno - <i>Moulded body:</i>	PVC
Tipo di morsetti - <i>Type of terminals:</i>	A crimpare - Crimped connection
Uscita cavo - <i>Cable exit:</i>	Assiale - Axial

TIPO DI CAVO E SEZIONE - CABLE TYPE & SIZE

H07RN-F	3 G 1,00 - 1,50 mm ²
----------------	---------------------------------

APPROVAZIONI - APPROVALS

PK95 PRESA MOBILE EUROPA 3 POLI 16A ASSIALE • EUROPEAN MOBILE SOCKET 3 POLES 16A AXIAL

CARATTERISTICHE TECNICHE - TECHNICAL DATA

Norme di riferimento - <i>According approvals:</i>	IEC 60884
Tensione di lavoro - <i>Rating voltage:</i>	250 V
Corrente nominale - <i>Rating current:</i>	16A
Grado di protezione - <i>Degree of protection:</i>	IP 20
Isolamento esterno - <i>Moulded body:</i>	PVC
Tipo di morsetti - <i>Type of terminals:</i>	A crimpare - Crimped connection
Uscita cavo - <i>Cable exit:</i>	Assiale - Axial

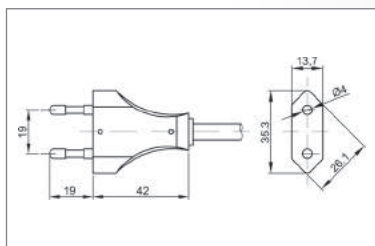
TIPO DI CAVO E SEZIONE - CABLE TYPE & SIZE

H05VV-F	3 G 1,00 - 1,50 mm ²
H05RR-F	3 G 1,00 - 1,50 mm ²
H05RN-F	3 G 1,00 mm ²
H07RN-F	3 G 1,00 - 1,50 mm ²

APPROVAZIONI - APPROVALS




E73 SPINA ITALIA 2 POLI 10A ASSIALE ■ ITALIAN PLUG 2 POLES 10A AXIAL



CARATTERISTICHE TECNICHE - TECHNICAL DATA

Norme di riferimento - <i>According approvals:</i>	CEI 23-50
Tensione di lavoro - <i>Rating voltage:</i>	250 V
Corrente nominale - <i>Rating current:</i>	10A
Grado di protezione - <i>Degree of protection:</i>	IP 20
Isolamento esterno - <i>Moulded body:</i>	PVC
Tipo di morsetti - <i>Type of terminals:</i>	A crimpare - Crimped connection
Uscita cavo - <i>Cable exit:</i>	Assiale - Axial

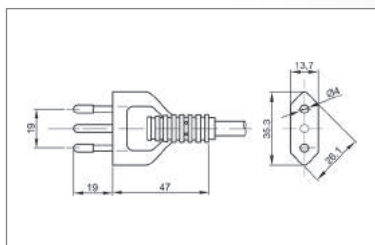
TIPO DI CAVO E SEZIONE - CABLE TYPE & SIZE

H03VVH2-F	2 x 0,75 mm ²
H03VV-F	2 x 0,75 mm ²
H05VVH2-F	2 x 0,75 mm ²
H05VV-F	2 x 0,75 - 1,00 mm ²
H05RN-F	2 x 0,75 - 1,00 mm ²

APPROVAZIONI - APPROVALS



E85 SPINA ITALIA 3 POLI 10A ASSIALE ■ ITALIAN PLUG 3 POLES 10A AXIAL



CARATTERISTICHE TECNICHE - TECHNICAL DATA

Norme di riferimento - <i>According approvals:</i>	CEI 23-50
Tensione di lavoro - <i>Rating voltage:</i>	250 V
Corrente nominale - <i>Rating current:</i>	10A
Grado di protezione - <i>Degree of protection:</i>	IP 20
Isolamento esterno - <i>Moulded body:</i>	PVC
Tipo di morsetti - <i>Type of terminals:</i>	A crimpare - Crimped connection
Uscita cavo - <i>Cable exit:</i>	Assiale - Axial

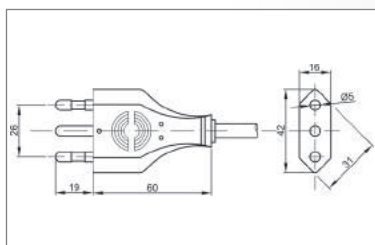
TIPO DI CAVO E SEZIONE - CABLE TYPE & SIZE

H03VV-F	3 G 0,75 mm ²
H05VV-F	3 G 0,75 - 1,00 mm ²
H05RR-F	3 G 0,75 - 1,00 mm ²
H05RN-F	3 G 0,75 mm ²
FROR 450/750	3 G 1,00 mm ²

APPROVAZIONI - APPROVALS



O712-713 SPINA ITALIA 3 POLI 16A ASSIALE ■ ITALIAN PLUG 3 POLES 16A AXIAL



CARATTERISTICHE TECNICHE - TECHNICAL DATA

Norme di riferimento - <i>According approvals:</i>	CEI 23-50
Tensione di lavoro - <i>Rating voltage:</i>	250 V
Corrente nominale - <i>Rating current:</i>	16A
Grado di protezione - <i>Degree of protection:</i>	IP 20
Isolamento esterno - <i>Moulded body:</i>	PVC
Tipo di morsetti - <i>Type of terminals:</i>	A crimpare - Crimped connection
Uscita cavo - <i>Cable exit:</i>	Assiale - Axial

TIPO DI CAVO E SEZIONE - CABLE TYPE & SIZE

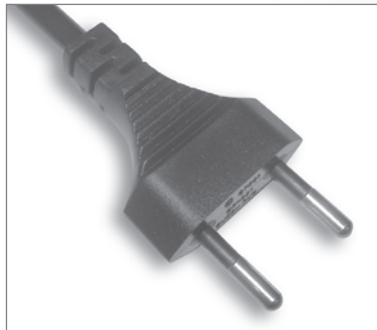
H03VV-F	3 G 0,75 mm ²
H05VV-F	3 G 1,00 - 1,50 mm ²
H05RR-F	3 G 0,75 - 1,00 - 1,50 mm ²
H05RN-F	3 G 1,00 mm ²
FROR 450/750	3 G 1,00 - 1,50 mm ²

APPROVAZIONI - APPROVALS





QP021 SPINA SVIZZERA 2 POLI 10A ASSIALE ■ SWITZERLAND PLUG 2 POLES 10A AXIAL



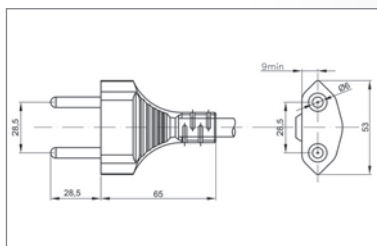
CARATTERISTICHE TECNICHE - TECHNICAL DATA

Norme di riferimento - *According approvals:* **SEV 1011 (IEC 60884)**
 Tensione di lavoro - *Rating voltage:* **250 V**
 Corrente nominale - *Rating current:* **10A**
 Grado di protezione - *Degree of protection:* **IP 20**
 Isolamento esterno - *Moulded body:* **PVC**
 Tipo di morsetti - *Type of terminals:* **A crimpare - Crimped connection**
 Uscita cavo - *Cable exit:* **Assiale - Axial**

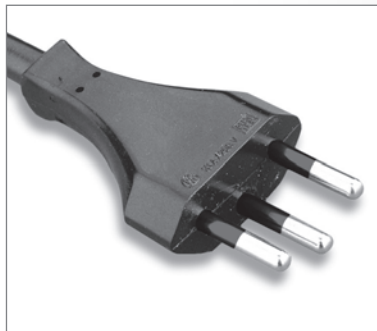
TIPO DI CAVO E SEZIONE - CABLE TYPE & SIZE

H03VV-F 2 x 0,75 mm²
H05VV-F 2 x 0,75 - 1,00 mm²

APPROVAZIONI - APPROVALS



CH77 SPINA SVIZZERA 3 POLI 10A ASSIALE ■ SWITZERLAND PLUG 3 POLES 10A AXIAL



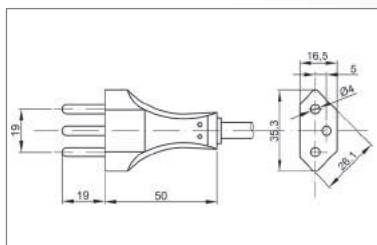
CARATTERISTICHE TECNICHE - TECHNICAL DATA

Norme di riferimento - *According approvals:* **SEV 1011 (IEC 60884)**
 Tensione di lavoro - *Rating voltage:* **250 V**
 Corrente nominale - *Rating current:* **10A**
 Grado di protezione - *Degree of protection:* **IP 20**
 Isolamento esterno - *Moulded body:* **PVC**
 Tipo di morsetti - *Type of terminals:* **A crimpare - Crimped connection**
 Uscita cavo - *Cable exit:* **Assiale - Axial**

TIPO DI CAVO E SEZIONE - CABLE TYPE & SIZE

H03VV-F 3 G 0,75 mm²
H05VV-F 3 G 0,75 - 1,00 - 1,50 mm²
H05RR-F 3 G 0,75 - 1,00 mm²
H05RN-F 3 G 0,75 - 1,00 mm²

APPROVAZIONI - APPROVALS



Disponibile anche in versione angolata - *Also available in angled version QP091*

QP089 SPINA SVIZZERA 3 POLI 16A ASSIALE ■ SWITZERLAND PLUG 3 POLES 16A AXIAL



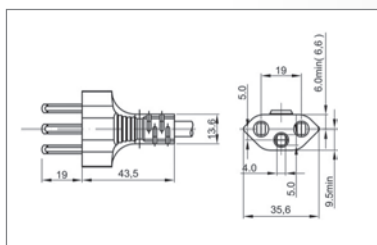
CARATTERISTICHE TECNICHE - TECHNICAL DATA

Norme di riferimento - *According approvals:* **SEV 1011 (IEC 60884)**
 Tensione di lavoro - *Rating voltage:* **250 V**
 Corrente nominale - *Rating current:* **16A**
 Grado di protezione - *Degree of protection:* **IP 20**
 Isolamento esterno - *Moulded body:* **PVC**
 Tipo di morsetti - *Type of terminals:* **A crimpare - Crimped connection**
 Uscita cavo - *Cable exit:* **Assiale - Axial**

TIPO DI CAVO E SEZIONE - CABLE TYPE & SIZE

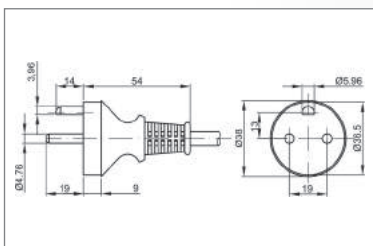
H03VV-F 3 G 0,75 mm²
H05VV-F 3 G 0,75 - 1,00 - 1,50 mm²
H05RR-F 3 G 0,75 - 1,00 - 1,50 mm²
H05RN-F 3 G 0,75 - 1,00 mm²
H07RN-F 3 G 1,00 - 1,50 mm²

APPROVAZIONI - APPROVALS





P670 SPINA DANESE 3 POLI 13A ASSIALE ■ DANISH PLUG 3 POLES 13A AXIAL



CARATTERISTICHE TECNICHE - TECHNICAL DATA

Norme di riferimento - <i>According approvals:</i>	IEC 60884
Tensione di lavoro - <i>Rating voltage:</i>	250 V
Corrente nominale - <i>Rating current:</i>	13A
Grado di protezione - <i>Degree of protection:</i>	IP 20
Isolamento esterno - <i>Moulded body:</i>	PVC
Tipo di morsetti - <i>Type of terminals:</i>	A crimpare - Crimped connection
Uscita cavo - <i>Cable exit:</i>	Assiale - Axial

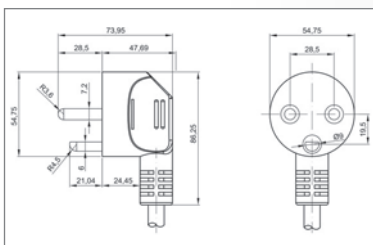
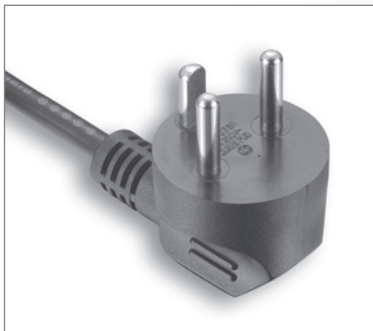
TIPO DI CAVO E SEZIONE - CABLE TYPE & SIZE

H05VV-F	3 G 0,75 - 1,00 - 1,50 mm ²
H05RN-F	3 G 0,75 - 1,00 mm ²
H07RN-F	3 G 1,00 - 1,50 mm ²

APPROVAZIONI - APPROVALS



QP028R SPINA DANESE 3 POLI 10A ANGOLATA ■ DANISH PLUG 3 POLES 10A ANGLED



CARATTERISTICHE TECNICHE - TECHNICAL DATA

Norme di riferimento - <i>According approvals:</i>	SB 107-2-D1
Tensione di lavoro - <i>Rating voltage:</i>	250 V
Corrente nominale - <i>Rating current:</i>	10A
Grado di protezione - <i>Degree of protection:</i>	IP 20
Isolamento esterno - <i>Moulded body:</i>	PVC
Tipo di morsetti - <i>Type of terminals:</i>	A crimpare - Crimped connection
Uscita cavo - <i>Cable exit:</i>	Angolato - Angled

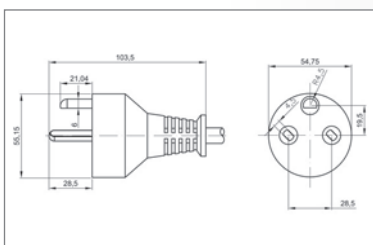
TIPO DI CAVO E SEZIONE - CABLE TYPE & SIZE

H03VV-F	3 G 0,75 mm ²
H05VV-F	3 G 0,75 - 1,00 - 1,50 mm ²
H05RR-F	3 G 0,75 - 1,00 mm ²
H05RN-F	3 G 0,75 - 1,00 mm ²

APPROVAZIONI - APPROVALS



QP027 SPINA DANESE 3 POLI 10A ASSIALE ■ DANISH PLUG 3 POLES 10A AXIAL



CARATTERISTICHE TECNICHE - TECHNICAL DATA

Norme di riferimento - <i>According approvals:</i>	SB 107-2-D1
Tensione di lavoro - <i>Rating voltage:</i>	250 V
Corrente nominale - <i>Rating current:</i>	10A
Grado di protezione - <i>Degree of protection:</i>	IP 20
Isolamento esterno - <i>Moulded body:</i>	PVC
Tipo di morsetti - <i>Type of terminals:</i>	A crimpare - Crimped connection
Uscita cavo - <i>Cable exit:</i>	Assiale - Axial

TIPO DI CAVO E SEZIONE - CABLE TYPE & SIZE

H03VV-F	3 G 0,75 mm ²
H05VV-F	3 G 0,75 - 1,00 - 1,50 mm ²
H05RR-F	3 G 0,75 - 1,00 mm ²
H05RN-F	3 G 0,75 - 1,00 mm ²

APPROVAZIONI - APPROVALS



Disponibile anche in versione angolata - *Also available in angled version QP027R*



UK850 SPINA UK 3 POLI 3-5-13A ANGOLATA CABLATA ■ **UK PLUG 3 POLES 3-5-13A ANGLE WIRED**

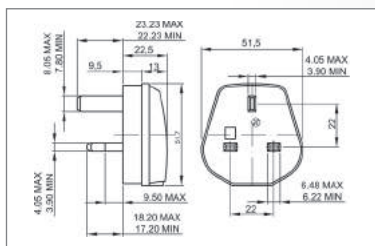


CARATTERISTICHE TECNICHE - TECHNICAL DATA

Norme di riferimento - <i>According approvals:</i>	BS 1363
Tensione di lavoro - <i>Rating voltage:</i>	250 V
Corrente nominale - <i>Rating current:</i>	3-5-13A
Grado di protezione - <i>Degree of protection:</i>	IP 20
Isolamento esterno - <i>Moulded body:</i>	Poliammide - Polyamide
Tipo di morsetti - <i>Type of terminals:</i>	Vite - Screw
Uscita cavo - <i>Cable exit:</i>	Angolato - Angled

TIPO DI CAVO E SEZIONE - CABLE TYPE & SIZE

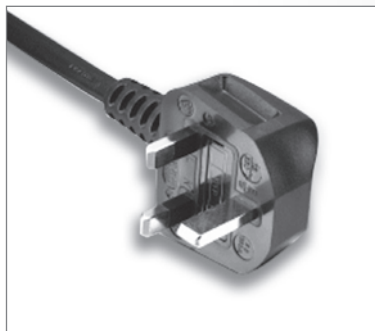
H03VVH2-F	2 x 0,50 - 0,75 mm ²
H03VV-F	2 x 0,50 - 0,75 mm ²
H05VVH2-F	2 x 0,75 - 1,00 mm ²
H05VV-F	2 x 0,75 - 1,00 - 1,50 mm ²
H03VV-F	3 G 0,75 mm ²
H05VV-F	3 G 0,75 - 1,00 - 1,50 mm ²
H05RR-F	3 G 0,75 - 1,00 - 1,50 mm ²
H05RN-F	3 G 0,75 - 1,00 mm ²
H07RN-F	3 G 1,00 - 1,50 mm ²



APPROVAZIONI - APPROVALS



QP026 SPINA UK 3 POLI 3-5-13A ANGOLATA ■ **UK PLUG 3 POLES 3-5-13A ANGLED**

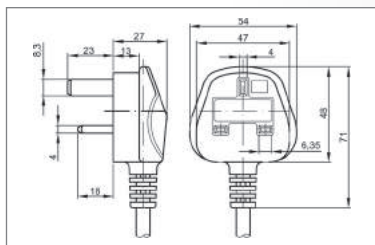


CARATTERISTICHE TECNICHE - TECHNICAL DATA

Norme di riferimento - <i>According approvals:</i>	BS 1363
Tensione di lavoro - <i>Rating voltage:</i>	250 V
Corrente nominale - <i>Rating current:</i>	3-5-13A
Grado di protezione - <i>Degree of protection:</i>	IP 20
Isolamento esterno - <i>Moulded body:</i>	PVC
Tipo di morsetti - <i>Type of terminals:</i>	A crimpare - Crimped connection
Uscita cavo - <i>Cable exit:</i>	Angolato - Angled

TIPO DI CAVO E SEZIONE - CABLE TYPE & SIZE

H03VVH2-F	2 x 0,75 mm ²
H05VVH2-F	2 x 0,75 mm ²
H03VV-F	2 x 0,75 mm ²
H05VV-F	2 x 0,75 - 1,00 - 1,50 mm ²
H05RR-F	2 x 0,75 - 1,00 - 1,50 mm ²
H05RN-F	2 x 0,75 - 1,00 mm ²
H07RN-F	2 x 1,00 - 1,50 mm ²
H03VV-F	3 G 0,75 mm ²
H05VV-F	3 G 0,75 - 1,00 - 1,50 mm ²
H05RR-F	3 G 0,75 - 1,00 - 1,50 mm ²
H05RN-F	3 G 0,75 - 1,00 mm ²
H07RN-F	3 G 1,00 - 1,50 mm ²

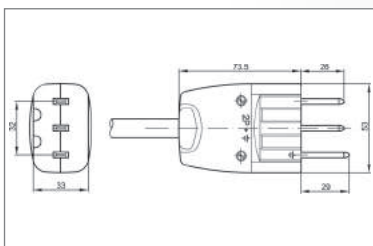
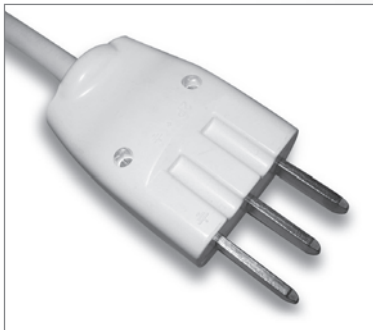


APPROVAZIONI - APPROVALS





MT52 SPINA NORVEGESE 3 POLI 25A ASSIALE ■ NORWEGIAN PLUG 3 POLES 25A AXIAL



CARATTERISTICHE TECNICHE - TECHNICAL DATA

Norme di riferimento - <i>According approvals:</i>	IEC 60884
Tensione di lavoro - <i>Rating voltage:</i>	380 V
Corrente nominale - <i>Rating current:</i>	25A
Grado di protezione - <i>Degree of protection:</i>	IP 20
Isolamento esterno - <i>Moulded body:</i>	Policarb. UL VO - Policarb. UL VO
Tipo di morsetti - <i>Type of terminals:</i>	Vite - Screw
Uscita cavo - <i>Cable exit:</i>	Assiale - Axial

TIPO DI CAVO E SEZIONE - CABLE TYPE & SIZE

H05VV-F	3 G 4,00 mm ²
H05V2V2-F	3 G 4,00 mm ²
H07RN-F	3 G 4,00 mm ²

APPROVAZIONI - APPROVALS



CAVI DI ALIMENTAZIONE NORVEGIA ■ NORWAY CORDSETS



0715-0715N SPINA NORD AMERICA 2 POLI 15A ASSIALE ■ NORTH AMERICAN PLUG 2 POLES 15A AXIAL



CARATTERISTICHE TECNICHE - TECHNICAL DATA

Norme di riferimento - *According approvals:* **UL 817 (Nema 1-15P)**
 Tensione di lavoro - *Rating voltage:* **125 V**
 Corrente nominale - *Rating current:* **15A**
 Grado di protezione - *Degree of protection:* **IP 20**
 Isolamento esterno - *Moulded body:* **PVC**
 Tipo di morsetti - *Type of terminals:* **A crimpare - Crimped connection**
 Uscita cavo - *Cable exit:* **Assiale - Axial**

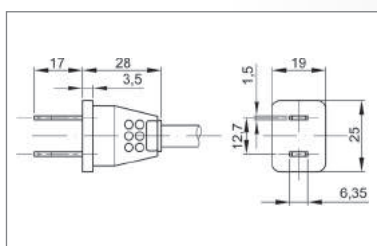
TIPO DI CAVO E SEZIONE - CABLE TYPE & SIZE

SPT-1 2 x AWG 18 - 16
SPT-2 2 x AWG 18 - 16
SJ/SJW 2 x AWG 18 - 16 - 14
SJO/SJOW 2 x AWG 18 - 16 - 14

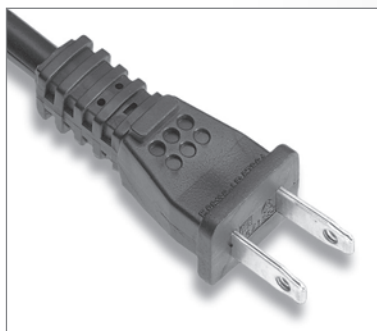
APPROVAZIONI - APPROVALS



0715 (Polarized) - 0715N (Not polarized)



0715SJ-0715SJN SPINA NORD AMERICA 2 POLI 15A ASSIALE ■ NORTH AMERICAN PLUG 2 POLES 15A AXIAL



CARATTERISTICHE TECNICHE - TECHNICAL DATA

Norme di riferimento - *According approvals:* **UL 817 (Nema 1-15P)**
 Tensione di lavoro - *Rating voltage:* **125 V**
 Corrente nominale - *Rating current:* **15A**
 Grado di protezione - *Degree of protection:* **IP 20**
 Isolamento esterno - *Moulded body:* **PVC**
 Tipo di morsetti - *Type of terminals:* **A crimpare - Crimped connection**
 Uscita cavo - *Cable exit:* **Assiale - Axial**

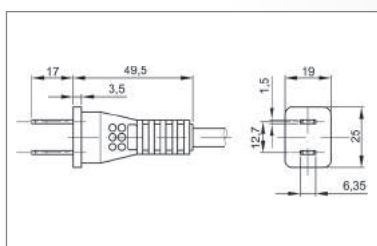
TIPO DI CAVO E SEZIONE - CABLE TYPE & SIZE

SJT 2 x AWG 18 - 16 - 14
SJTW 2 x AWG 18 - 16 - 14
SVT 2 x AWG 18 - 16
SJTO/SJTOW 2 x AWG 18 - 16 - 14

APPROVAZIONI - APPROVALS



0715SJ (Polarized) - 0715SJN (Not polarized)



P620 SPINA NORD AMERICA 3 POLI 15A ASSIALE ■ NORTH AMERICAN PLUG 3 POLES 15A AXIAL



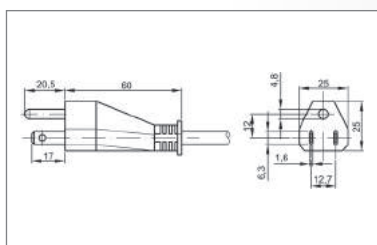
CARATTERISTICHE TECNICHE - TECHNICAL DATA

Norme di riferimento - *According approvals:* **UL 817 (Nema 5-15P)**
 Tensione di lavoro - *Rating voltage:* **125 V**
 Corrente nominale - *Rating current:* **15A**
 Grado di protezione - *Degree of protection:* **IP 20**
 Isolamento esterno - *Moulded body:* **PVC**
 Tipo di morsetti - *Type of terminals:* **A crimpare - Crimped connection**
 Uscita cavo - *Cable exit:* **Assiale - Axial**

TIPO DI CAVO E SEZIONE - CABLE TYPE & SIZE

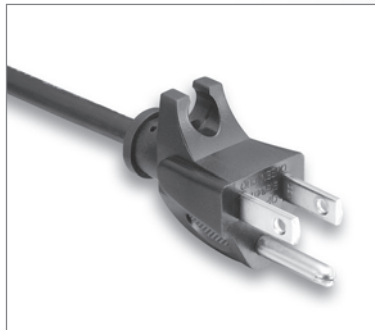
SVT 3 x AWG 18
SJT 3 x AWG 18 - 16 - 14
SJTW 3 x AWG 18 - 16 - 14
STW 3 x AWG 16

APPROVAZIONI - APPROVALS





QP005A (QP02A) SPINA NORD AMERICA 3 POLI 15A ASSIALE ■ NORTH AMERICAN PLUG 3 POLES 15A AXIAL



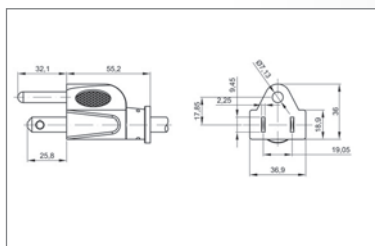
CARATTERISTICHE TECNICHE - TECHNICAL DATA

Norme di riferimento - *According approvals:* **UL 817 (Nema 5-15P)**
 Tensione di lavoro - *Rating voltage:* **125 V**
 Corrente nominale - *Rating current:* **15A**
 Grado di protezione - *Degree of protection:* **IP 20**
 Isolamento esterno - *Moulded body:* **PVC**
 Tipo di morsetti - *Type of terminals:* **A crimpare - Crimped connection**
 Uscita cavo - *Cable exit:* **Assiale - Axial**

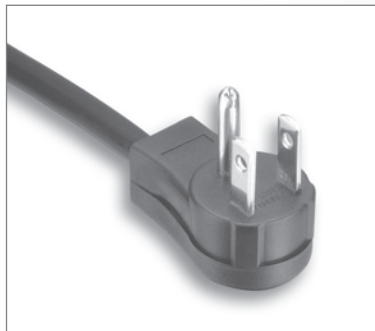
TIPO DI CAVO E SEZIONE - CABLE TYPE & SIZE

HPN 3 x AWG 18 - 16 - 14
 SJ 3 x AWG 18 - 16 - 14
 SJO/SJOW 3 x AWG 18 - 16 - 14
 SVT 3 x AWG 18 - 16
 SJT/SJTW 3 x AWG 18 - 16 - 14

APPROVAZIONI - APPROVALS



QP033D (QP05) SPINA NORD AMERICA 3 POLI 15A ANGOLATA ■ NORTH AMERICAN PLUG 3 POLES 15A ANGLED



CARATTERISTICHE TECNICHE - TECHNICAL DATA

Norme di riferimento - *According approvals:* **UL 817 (Nema 5-15P)**
 Tensione di lavoro - *Rating voltage:* **125 V**
 Corrente nominale - *Rating current:* **15A**
 Grado di protezione - *Degree of protection:* **IP 20**
 Isolamento esterno - *Moulded body:* **PVC**
 Tipo di morsetti - *Type of terminals:* **A crimpare - Crimped connection**
 Uscita cavo - *Cable exit:* **Angolato - Angled**

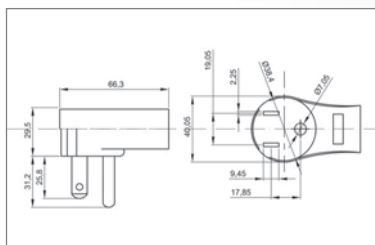
TIPO DI CAVO E SEZIONE - CABLE TYPE & SIZE

SVT 3 x AWG 18
 SJT 3 x AWG 18 - 16 - 14
 SJTW 3 x AWG 18 - 16 - 14

APPROVAZIONI - APPROVALS



Disponibile anche in versione angolata - *Also available in angled version QP033U*



QP040 SPINA NORD AMERICA 3 POLI 15A ASSIALE ■ NORTH AMERICAN PLUG 3 POLES 15A AXIAL



CARATTERISTICHE TECNICHE - TECHNICAL DATA

Norme di riferimento - *According approvals:* **UL 817 - (Nema 6-15P)**
 Tensione di lavoro - *Rating voltage:* **250 V**
 Corrente nominale - *Rating current:* **15A**
 Grado di protezione - *Degree of protection:* **IP 20**
 Isolamento esterno - *Moulded body:* **PVC**
 Tipo di morsetti - *Type of terminals:* **A crimpare - Crimped connection**
 Uscita cavo - *Cable exit:* **Assiale - Axial**

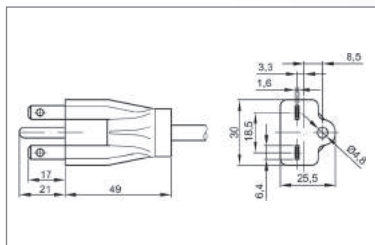
TIPO DI CAVO E SEZIONE - CABLE TYPE & SIZE

SJ/SJW 3 x AWG 18 - 16 - 14 - 12
 SJO/SJOW 3 x AWG 18 - 16 - 14 - 12
 SJT 3 x AWG 18 - 16 - 14 - 12
 SJTW 3 x AWG 18 - 16 - 14 - 12
 SJTOW 3 x AWG 18 - 16 - 14 - 12

APPROVAZIONI - APPROVALS



Disponibile anche in versione angolata - *Also available in angled version QP040RD/QP040RU*





QP049 SPINA NORD AMERICA 3 POLI 15A ASSIALE ■ NORTH AMERICAN PLUG 3 POLES 15A AXIAL



CARATTERISTICHE TECNICHE - TECHNICAL DATA

Norme di riferimento - *According approvals:* **UL 817 (Nema 5-15P)**
 Tensione di lavoro - *Rating voltage:* **125 V**
 Corrente nominale - *Rating current:* **15A**
 Grado di protezione - *Degree of protection:* **IP 20**
 Isolamento esterno - *Moulded body:* **PVC**
 Tipo di morsetti - *Type of terminals:* **A crimpare - Crimped connection**
 Uscita cavo - *Cable exit:* **Assiale - Axial**

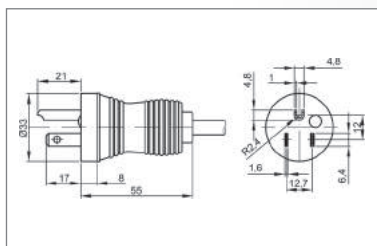
TIPO DI CAVO E SEZIONE - CABLE TYPE & SIZE

SVT 3 x AWG 18
SJT 3 x AWG 18 - 16 - 14
SJTW 3 x AWG 18 - 16 - 14

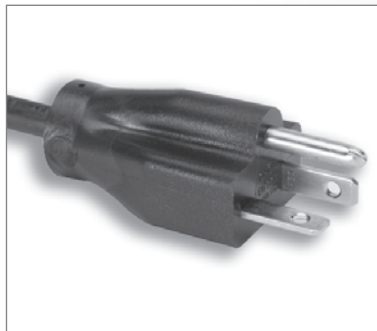
APPROVAZIONI - APPROVALS



HOSPITAL GRADE



QP055 SPINA NORD AMERICA 3 POLI 20A ASSIALE ■ NORTH AMERICAN PLUG 3 POLES 20A AXIAL



CARATTERISTICHE TECNICHE - TECHNICAL DATA

Norme di riferimento - *According approvals:* **UL 817 (Nema 5-20P)**
 Tensione di lavoro - *Rating voltage:* **125 V**
 Corrente nominale - *Rating current:* **20A**
 Grado di protezione - *Degree of protection:* **IP 20**
 Isolamento esterno - *Moulded body:* **PVC**
 Tipo di morsetti - *Type of terminals:* **A crimpare - Crimped connection**
 Uscita cavo - *Cable exit:* **Assiale - Axial**

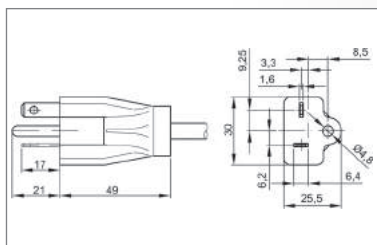
TIPO DI CAVO E SEZIONE - CABLE TYPE & SIZE

SJ/SJW 3 x AWG 18 - 16 - 14 - 12
SJT 3 x AWG 18 - 16 - 14 - 12
SJO/SJOW 3 x AWG 18 - 16 - 14 - 12
SJTW 3 x AWG 18 - 16 - 14 - 12
SJTOW 3 x AWG 18 - 16 - 14 - 12

APPROVAZIONI - APPROVALS



Disponibile anche in versione angolata - *Also available in angled version QP055RD/QP055RU*



QP056 SPINA NORD AMERICA 3 POLI 20A ASSIALE ■ NORTH AMERICAN PLUG 3 POLES 20A AXIAL



CARATTERISTICHE TECNICHE - TECHNICAL DATA

Norme di riferimento - *According approvals:* **UL 817 (Nema 6-20P)**
 Tensione di lavoro - *Rating voltage:* **250 V**
 Corrente nominale - *Rating current:* **20A**
 Grado di protezione - *Degree of protection:* **IP 20**
 Isolamento esterno - *Moulded body:* **PVC**
 Tipo di morsetti - *Type of terminals:* **A crimpare - Crimped connection**
 Uscita cavo - *Cable exit:* **Assiale - Axial**

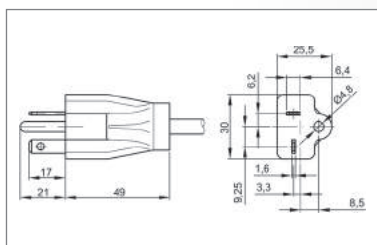
TIPO DI CAVO E SEZIONE - CABLE TYPE & SIZE

SJ/SJW 3 x AWG 18 - 16 - 14 - 12
SJT 3 x AWG 18 - 16 - 14 - 12
SJO/SJOW 3 x AWG 18 - 16 - 14 - 12
SJTW 3 x AWG 18 - 16 - 14 - 12
SJTOW 3 x AWG 18 - 16 - 14 - 12

APPROVAZIONI - APPROVALS

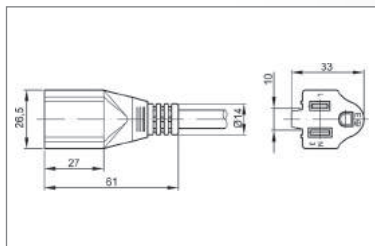


Disponibile anche in versione angolata - *Also available in angled version QP056RD/QP056RU*





QP016 PRESA MOBILE NORD AMERICA 3 POLI 15A ASSIALE ■ NORTH AMERICAN MOBILE SOCKET 3 POLES 15A AXIAL



CARATTERISTICHE TECNICHE - TECHNICAL DATA

Norme di riferimento - *According approvals:* **UL 498 (Nema 5-15R)**
 Tensione di lavoro - *Rating voltage:* **125 V**
 Corrente nominale - *Rating current:* **15A**
 Grado di protezione - *Degree of protection:* **IP 20**
 Isolamento esterno - *Moulded body:* **PVC**
 Tipo di morsetti - *Type of terminals:* **A crimpare - Crimped connection**
 Uscita cavo - *Cable exit:* **Assiale - Axial**

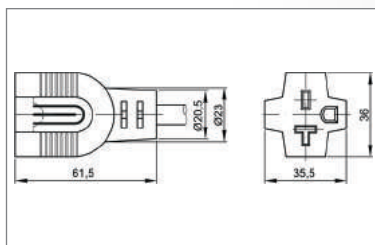
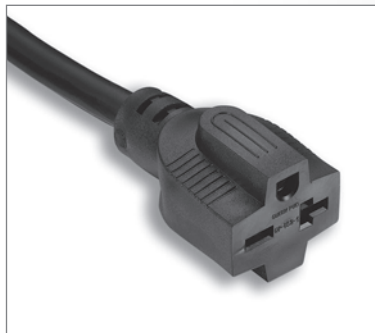
TIPO DI CAVO E SEZIONE - CABLE TYPE & SIZE

SVT 3 x AWG 16
SPT-2/SPT-2W 3 x AWG 16 - 14
SJT 3 x AWG 16 - 14
SJTW 3 x AWG 14

APPROVAZIONI - APPROVALS



QP053 PRESA MOBILE NORD AMERICA 3 POLI 20A ASSIALE ■ NORTH AMERICAN MOBILE SOCKET 3 POLES 20A AXIAL



CARATTERISTICHE TECNICHE - TECHNICAL DATA

Norme di riferimento - *According approvals:* **UL 817 (Nema 6-20R)**
 Tensione di lavoro - *Rating voltage:* **250 V**
 Corrente nominale - *Rating current:* **20A**
 Grado di protezione - *Degree of protection:* **IP 20**
 Isolamento esterno - *Moulded body:* **PVC**
 Tipo di morsetti - *Type of terminals:* **A crimpare - Crimped connection**
 Uscita cavo - *Cable exit:* **Assiale - Axial**

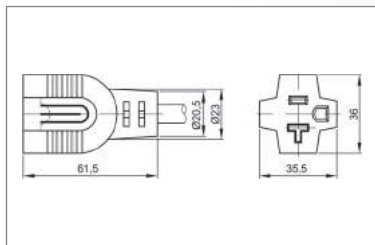
TIPO DI CAVO E SEZIONE - CABLE TYPE & SIZE

SJ 3 x AWG 18 - 16 - 14 - 12
SJT 3 x AWG 18 - 16 - 14 - 12
SJO/SJOW 3 x AWG 18 - 16 - 14 - 12
SJTW 3 x AWG 18 - 16 - 14 - 12
SJTOW 3 x AWG 18 - 16 - 14 - 12

APPROVAZIONI - APPROVALS



QP054 PRESA MOBILE NORD AMERICA 3 POLI 20A ASSIALE ■ NORTH AMERICAN MOBILE SOCKET 3 POLES 20A AXIAL



CARATTERISTICHE TECNICHE - TECHNICAL DATA

Norme di riferimento - *According approvals:* **UL 817 (Nema 5-20R)**
 Tensione di lavoro - *Rating voltage:* **250 V**
 Corrente nominale - *Rating current:* **20A**
 Grado di protezione - *Degree of protection:* **IP 20**
 Isolamento esterno - *Moulded body:* **PVC**
 Tipo di morsetti - *Type of terminals:* **A crimpare - Crimped connection**
 Uscita cavo - *Cable exit:* **Assiale - Axial**

TIPO DI CAVO E SEZIONE - CABLE TYPE & SIZE

SJ 3 x AWG 18 - 16 - 14
SJT 3 x AWG 18 - 16 - 14
SJO/SJOW 3 x AWG 18 - 16 - 14
SJTW 3 x AWG 18 - 16 - 14
SJTOW 3 x AWG 18 - 16 - 14

APPROVAZIONI - APPROVALS



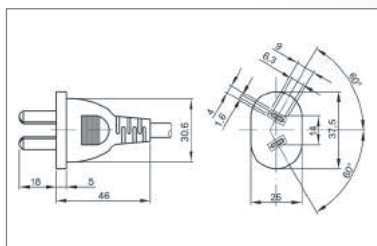

QP047 SPINA ARGENTINA 2 POLI 10A ASSIALE ■ ARGENTINA PLUG 2 POLES 10A AXIAL

CARATTERISTICHE TECNICHE - TECHNICAL DATA

Norme di riferimento - <i>According approvals:</i>	IRAM 2063
Tensione di lavoro - <i>Rating voltage:</i>	250 V
Corrente nominale - <i>Rating current:</i>	10A
Grado di protezione - <i>Degree of protection:</i>	IP 20
Isolamento esterno - <i>Moulded body:</i>	PVC
Tipo di morsetti - <i>Type of terminals:</i>	A crimpare - Crimped connection
Uscita cavo - <i>Cable exit:</i>	Assiale - Axial

TIPO DI CAVO E SEZIONE - CABLE TYPE & SIZE

H03VVH2-F	2 x 0,75 mm ²
H03VV-F	2 x 0,75 mm ²
H05VVH2-F	2 x 0,75 mm ²
H05VV-F	2 x 0,75 - 1,00 - 1,50 mm ²
H05RR-F	2 x 0,75 - 1,00 mm ²
H05RN-F	2 x 0,75 - 1,00 mm ²

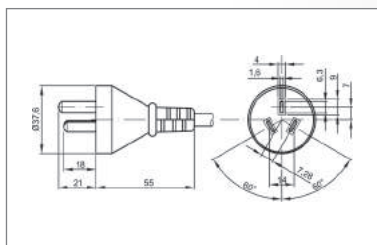
APPROVAZIONI - APPROVALS

QP048 SPINA ARGENTINA 3 POLI 10A ASSIALE ■ ARGENTINA PLUG 3 POLES 10A AXIAL

CARATTERISTICHE TECNICHE - TECHNICAL DATA

Norme di riferimento - <i>According approvals:</i>	IRAM 2073
Tensione di lavoro - <i>Rating voltage:</i>	250 V
Corrente nominale - <i>Rating current:</i>	10A
Grado di protezione - <i>Degree of protection:</i>	IP 20
Isolamento esterno - <i>Moulded body:</i>	PVC
Tipo di morsetti - <i>Type of terminals:</i>	A crimpare - Crimped connection
Uscita cavo - <i>Cable exit:</i>	Assiale - Axial

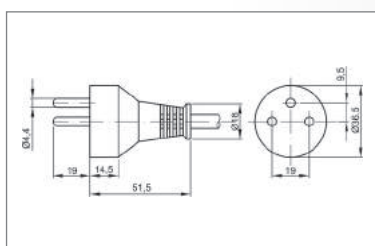
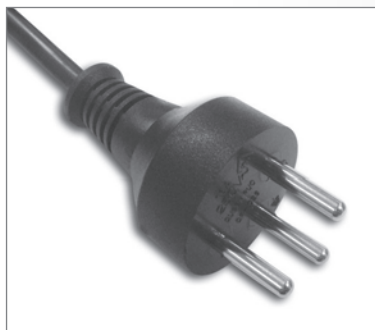
TIPO DI CAVO E SEZIONE - CABLE TYPE & SIZE

H03VV-F	3 G 0,75 mm ²
H05VV-F	3 G 0,75 - 1,00 - 1,50 mm ²
H05RR-F	3 G 0,75 - 1,00 - 1,50 mm ²
H05RN-F	3 G 0,75 - 1,00 mm ²

APPROVAZIONI - APPROVALS




QP029 SPINA ISRAELE 3 POLI 16A ASSIALE ■ ISRAEL PLUG 3 POLES 16A AXIAL



CARATTERISTICHE TECNICHE - TECHNICAL DATA

Norme di riferimento - <i>According approvals:</i>	SI 32
Tensione di lavoro - <i>Rating voltage:</i>	250 V
Corrente nominale - <i>Rating current:</i>	16A
Grado di protezione - <i>Degree of protection:</i>	IP 20
Isolamento esterno - <i>Moulded body:</i>	PVC
Tipo di morsetti - <i>Type of terminals:</i>	A crimpare - Crimped connection
Uscita cavo - <i>Cable exit:</i>	Assiale - Axial

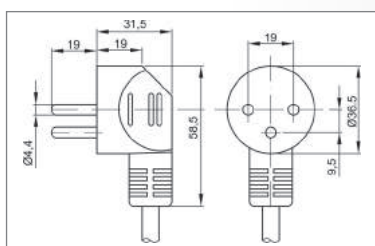
TIPO DI CAVO E SEZIONE - CABLE TYPE & SIZE

H03VV-F	3 G 0,75 mm ²
H05VV-F	3 G 0,75 - 1,00 - 1,50 mm ²
H05RR-F	3 G 0,75 - 1,00 - 1,50 mm ²
H05RN-F	3 G 0,75 - 1,00 mm ²
H07RN-F	3 G 1,00 - 1,50 mm ²

APPROVAZIONI - APPROVALS



QP029R SPINA ISRAELE 3 POLI 16A ANGOLATA ■ ISRAEL PLUG 3 POLES 16A ANGLED



CARATTERISTICHE TECNICHE - TECHNICAL DATA

Norme di riferimento - <i>According approvals:</i>	SI 32
Tensione di lavoro - <i>Rating voltage:</i>	250 V
Corrente nominale - <i>Rating current:</i>	16A
Grado di protezione - <i>Degree of protection:</i>	IP 20
Isolamento esterno - <i>Moulded body:</i>	PVC
Tipo di morsetti - <i>Type of terminals:</i>	A crimpare - Crimped connection
Uscita cavo - <i>Cable exit:</i>	Angolato - Angled

TIPO DI CAVO E SEZIONE - CABLE TYPE & SIZE

H03VV-F	3 G 0,75 mm ²
H05VV-F	3 G 0,75 - 1,00 - 1,50 mm ²
H05RR-F	3 G 0,75 - 1,00 - 1,50 mm ²
H05RN-F	3 G 0,75 - 1,00 mm ²
H07RN-F	3 G 1,00 - 1,50 mm ²

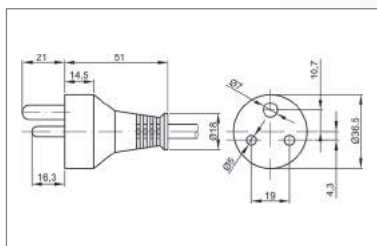
APPROVAZIONI - APPROVALS



CABI DI ALIMENTAZIONE ISRAELE ■ ISRAEL CORDSETS



QP023 SPINA SUD AFRICA E INDIA 3 POLI 16A ASSIALE ■ SOUTH AFRICA AND INDIA PLUG 3 POLES 16A AXIAL



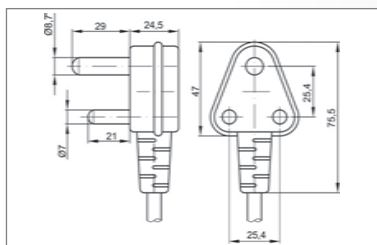
CARATTERISTICHE TECNICHE - TECHNICAL DATA

Norme di riferimento - <i>According approvals:</i>	BS 546
Tensione di lavoro - <i>Rating voltage:</i>	250 V
Corrente nominale - <i>Rating current:</i>	10A
Grado di protezione - <i>Degree of protection:</i>	IP 20
Isolamento esterno - <i>Moulded body:</i>	PVC
Tipo di morsetti - <i>Type of terminals:</i>	A crimpare - Crimped connection
Uscita cavo - <i>Cable exit:</i>	Assiale - Axial

TIPO DI CAVO E SEZIONE - CABLE TYPE & SIZE

H03VV-F	3 G 0,75 mm ²
H05VV-F	3 G 0,75 -1,00 -1,50 mm ²

QP013 SPINA SUD AFRICA 3 POLI 16A ANGOLATA ■ SOUTH AFRICA PLUG 3 POLES 16A ANGLED



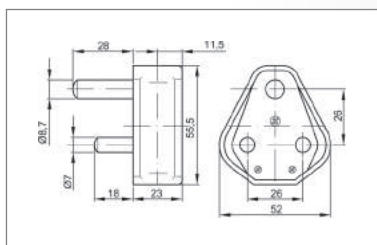
CARATTERISTICHE TECNICHE - TECHNICAL DATA

Norme di riferimento - <i>According approvals:</i>	BS 546
Tensione di lavoro - <i>Rating voltage:</i>	250 V
Corrente nominale - <i>Rating current:</i>	16A
Grado di protezione - <i>Degree of protection:</i>	IP 20
Isolamento esterno - <i>Moulded body:</i>	PVC
Tipo di morsetti - <i>Type of terminals:</i>	A crimpare - Crimped connection
Uscita cavo - <i>Cable exit:</i>	Angolato - Angled

TIPO DI CAVO E SEZIONE - CABLE TYPE & SIZE

H03VV-F	3 G 0,75 mm ²
H05VV-F	3 G 0,75 -1,00 -1,50 mm ²

ZA880 SPINA SUD AFRICA 3 POLI 15A ANGOLATA CABLATA ■ SOUTH AFRICA PLUG 3 POLES 15A ANGLE WIRED



CARATTERISTICHE TECNICHE - TECHNICAL DATA

Norme di riferimento - <i>According approvals:</i>	BS 546
Tensione di lavoro - <i>Rating voltage:</i>	250 V
Corrente nominale - <i>Rating current:</i>	16A
Grado di protezione - <i>Degree of protection:</i>	IP 20
Isolamento esterno - <i>Moulded body:</i>	Poliammide - Polyamide
Tipo di morsetti - <i>Type of terminals:</i>	Vite - Screw
Uscita cavo - <i>Cable exit:</i>	Angolato - Angled

TIPO DI CAVO E SEZIONE - CABLE TYPE & SIZE

H03VV-F	3 G 0,75 mm ²
H05VV-F	3 G 0,75 -1,00 -1,50 mm ²
H05RR-F	3 G 0,75 -1,00 -1,50 mm ²
H05RN-F	3 G 0,75 -1,00 mm ²
H07RN-F	3 G 1,00 -1,50 mm ²



P642 SPINA AUSTRALIA 2 POLI 7,5A ASSIALE ■ AUSTRALIAN PLUG 2 POLES 7,5A AXIAL



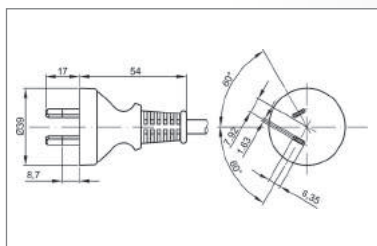
CARATTERISTICHE TECNICHE - TECHNICAL DATA

Norme di riferimento - <i>According approvals:</i>	AS/NZS 3112
Tensione di lavoro - <i>Rating voltage:</i>	250 V
Corrente nominale - <i>Rating current:</i>	7,5A
Grado di protezione - <i>Degree of protection:</i>	IP 20
Isolamento esterno - <i>Moulded body:</i>	PVC
Tipo di morsetti - <i>Type of terminals:</i>	A crimpare - Crimped connection
Uscita cavo - <i>Cable exit:</i>	Assiale - Axial

TIPO DI CAVO E SEZIONE - CABLE TYPE & SIZE

H03VVH2-F 2 x 0,75 mm²

APPROVAZIONI - APPROVALS



P640 SPINA AUSTRALIA 3 POLI 7,5-10A ASSIALE ■ AUSTRALIAN PLUG 3 POLES 7,5-10A AXIAL



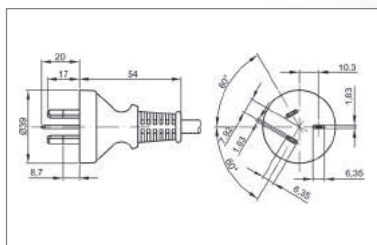
CARATTERISTICHE TECNICHE - TECHNICAL DATA

Norme di riferimento - <i>According approvals:</i>	AS/NZS 3112
Tensione di lavoro - <i>Rating voltage:</i>	250 V
Corrente nominale - <i>Rating current:</i>	7,5-10A
Grado di protezione - <i>Degree of protection:</i>	IP 20
Isolamento esterno - <i>Moulded body:</i>	PVC
Tipo di morsetti - <i>Type of terminals:</i>	A crimpare - Crimped connection
Uscita cavo - <i>Cable exit:</i>	Assiale - Axial

TIPO DI CAVO E SEZIONE - CABLE TYPE & SIZE

H05VV-F 3 G 0,75 - 1,00 mm²
H05RN-F 3 G 0,75 - 1,00 mm²
H07RN-F 3 G 1,00 mm²

APPROVAZIONI - APPROVALS



P640 SPINA AUSTRALIA 3 POLI 15A ASSIALE ■ AUSTRALIAN PLUG 3 POLES 15A AXIAL



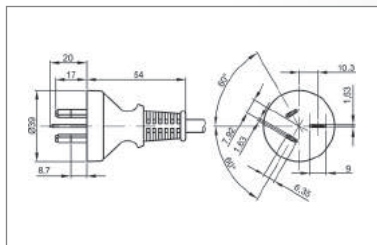
CARATTERISTICHE TECNICHE - TECHNICAL DATA

Norme di riferimento - <i>According approvals:</i>	AS/NZS 3112
Tensione di lavoro - <i>Rating voltage:</i>	250 V
Corrente nominale - <i>Rating current:</i>	15A
Grado di protezione - <i>Degree of protection:</i>	IP 20
Isolamento esterno - <i>Moulded body:</i>	PVC
Tipo di morsetti - <i>Type of terminals:</i>	A crimpare - Crimped connection
Uscita cavo - <i>Cable exit:</i>	Assiale - Axial

TIPO DI CAVO E SEZIONE - CABLE TYPE & SIZE

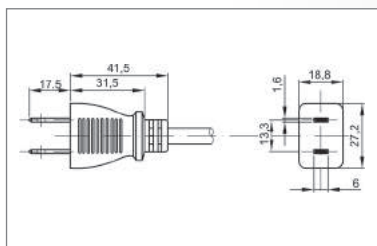
H05VV-F 3 G 1,50 mm²
H07RN-F 3 G 1,50 mm²

APPROVAZIONI - APPROVALS





QP030 SPINA GIAPPONE 2 POLI 7-12-15A ASSIALE ■ JAPAN PLUG 2 POLES 7-12-15A AXIAL



CARATTERISTICHE TECNICHE - TECHNICAL DATA

Norme di riferimento - <i>According approvals:</i>	Jis 8303
Tensione di lavoro - <i>Rating voltage:</i>	125 V
Corrente nominale - <i>Rating current:</i>	7-12-15A
Grado di protezione - <i>Degree of protection:</i>	IP 20
Isolamento esterno - <i>Moulded body:</i>	PVC
Tipo di morsetti - <i>Type of terminals:</i>	A crimpare - Crimped connection
Uscita cavo - <i>Cable exit:</i>	Assiale - Axial

TIPO DI CAVO E SEZIONE - CABLE TYPE & SIZE

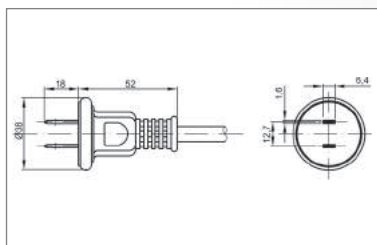
(H)VFF	2 x 0,75 - 1,25 - 2,00 mm ²
(H)VCT	2 x 0,75 - 1,25 - 2,00 mm ²
(H)VCTF	2 x 0,75 - 1,25 - 2,00 mm ²
(H)VCTFK	2 x 0,75 - 1,25 - 2,00 mm ²
NNFF	2 x 1,25 - 2,00 mm ²
HHFF	2 x 1,25 - 2,00 mm ²
2PNCT	2 x 0,75 - 1,25 - 2,00 mm ²

APPROVAZIONI - APPROVALS



Anche in versione Pin isolati - *Also in insulated Pin version QP030-1*

QP043 SPINA GIAPPONE 2 POLI 7-12-15A ASSIALE ■ JAPAN PLUG 2 POLES 7-12-15A AXIAL



CARATTERISTICHE TECNICHE - TECHNICAL DATA

Norme di riferimento - <i>According approvals:</i>	Jis 8303
Tensione di lavoro - <i>Rating voltage:</i>	125 V
Corrente nominale - <i>Rating current:</i>	7-12-15A
Grado di protezione - <i>Degree of protection:</i>	IP 20
Isolamento esterno - <i>Moulded body:</i>	PVC
Tipo di morsetti - <i>Type of terminals:</i>	A crimpare - Crimped connection
Uscita cavo - <i>Cable exit:</i>	Assiale - Axial

TIPO DI CAVO E SEZIONE - CABLE TYPE & SIZE

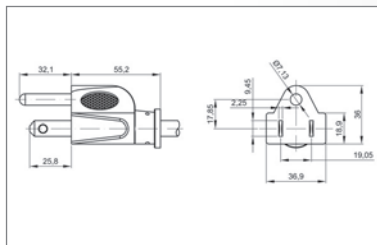
VFF	2 x 0,75 - 1,25 - 2,00 mm ²
(H)VCTF	2 x 0,75 - 1,25 - 2,00 mm ²
(H)VCTFK	2 x 0,75 - 1,25 - 2,00 mm ²
CM-CFF	2 x 0,75 - 1,25 - 2,00 mm ²
0CTF/F	2 x 0,75 - 1,25 - 2,00 mm ²
0CTFK/F	2 x 0,75 - 1,25 - 2,00 mm ²

APPROVAZIONI - APPROVALS



Anche in versione Pin isolati - *Also in insulated Pin version QP043-1*

QP005 SPINA GIAPPONE 3 POLI 7-12-15A ASSIALE ■ JAPAN PLUG 3 POLES 7-12-15A AXIAL



CARATTERISTICHE TECNICHE - TECHNICAL DATA

Norme di riferimento - <i>According approvals:</i>	Jis 8303
Tensione di lavoro - <i>Rating voltage:</i>	125 V
Corrente nominale - <i>Rating current:</i>	7-12-15A
Grado di protezione - <i>Degree of protection:</i>	IP 20
Isolamento esterno - <i>Moulded body:</i>	PVC
Tipo di morsetti - <i>Type of terminals:</i>	A crimpare - Crimped connection
Uscita cavo - <i>Cable exit:</i>	Assiale - Axial

TIPO DI CAVO E SEZIONE - CABLE TYPE & SIZE

(H)VCT	3 x 0,75 - 1,25 - 2,00 mm ²
(H)VCTF	3 x 0,75 - 1,25 - 2,00 mm ²
00CT/F	3 x 0,75 - 1,25 - 2,00 mm ²
00CTF/F	3 x 0,75 - 1,25 - 2,00 mm ²

APPROVAZIONI - APPROVALS



Anche in versione Pin isolati - *Also in insulated Pin version QP005-1*



QP041 SPINA GIAPPONE 3 POLI 7-12-15A ASSIALE ■ JAPAN PLUG 3 POLES 7-12-15A AXIAL

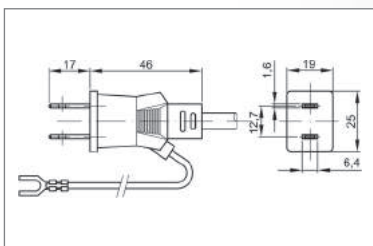


CARATTERISTICHE TECNICHE - TECHNICAL DATA

Norme di riferimento - <i>According approvals:</i>	Jis 8303
Tensione di lavoro - <i>Rating voltage:</i>	125 V
Corrente nominale - <i>Rating current:</i>	7-12-15A
Grado di protezione - <i>Degree of protection:</i>	IP 20
Isolamento esterno - <i>Moulded body:</i>	PVC
Tipo di morsetti - <i>Type of terminals:</i>	A crimpare - Crimped connection
Uscita cavo - <i>Cable exit:</i>	Assiale - Axial

TIPO DI CAVO E SEZIONE - CABLE TYPE & SIZE

(H)VCT	3 x 0,75 - 1,25 - 2,00 mm ²
(H)VCTF	3 x 0,75 - 1,25 - 2,00 mm ²
0OCT/F	3 x 0,75 - 1,25 - 2,00 mm ²
0OCTF/F	3 x 0,75 - 1,25 - 2,00 mm ²

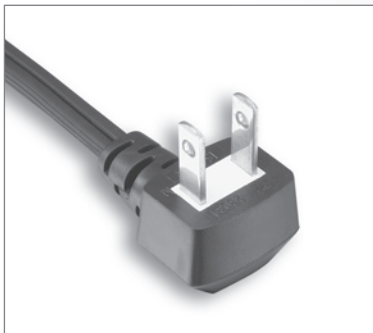


APPROVAZIONI - APPROVALS



Anche in versione Pin isolati - *Also in insulated Pin version QP041-1*

QP042 SPINA GIAPPONE 2 POLI 7-12-15A ANGOLATA ■ JAPAN PLUG 2 POLES 7-12-15A ANGLED

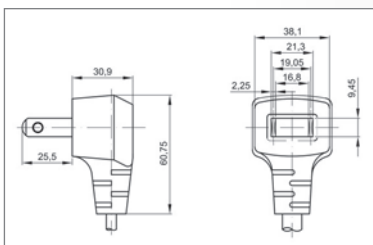


CARATTERISTICHE TECNICHE - TECHNICAL DATA

Norme di riferimento - <i>According approvals:</i>	Jis 8303
Tensione di lavoro - <i>Rating voltage:</i>	125 V
Corrente nominale - <i>Rating current:</i>	7-12-15A
Grado di protezione - <i>Degree of protection:</i>	IP 20
Isolamento esterno - <i>Moulded body:</i>	PVC
Tipo di morsetti - <i>Type of terminals:</i>	A crimpare - Crimped connection
Uscita cavo - <i>Cable exit:</i>	Angolato - Angled

TIPO DI CAVO E SEZIONE - CABLE TYPE & SIZE

(H)VFF	2 x 0,75 - 1,25 - 2,00 mm ²
(H)VCTF	2 x 0,75 - 1,25 - 2,00 mm ²
(H)VCTFK	2 x 0,75 - 1,25 - 2,00 mm ²
NNFF/HHFF	2 x 0,75 - 1,25 - 2,00 mm ²
EM-CFF	2 x 0,75 - 1,25 - 2,00 mm ²
0OCT/F	2 x 0,75 - 1,25 - 2,00 mm ²
0OCTFK/F	2 x 0,75 - 1,25 - 2,00 mm ²



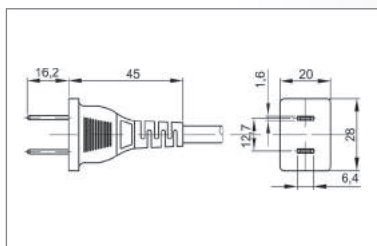
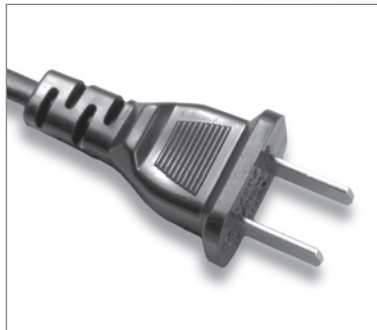
APPROVAZIONI - APPROVALS



Anche in versione Pin isolati - *Also in insulated Pin version QP042-1*



QP011 SPINA CINA 2 POLI 6-10A ASSIALE ■ CHINA PLUG 2 POLES 6-10A AXIAL



CARATTERISTICHE TECNICHE - TECHNICAL DATA

Norme di riferimento - <i>According approvals:</i>	GB 1002
Tensione di lavoro - <i>Rating voltage:</i>	250 V
Corrente nominale - <i>Rating current:</i>	6-10A
Grado di protezione - <i>Degree of protection:</i>	IP 20
Isolamento esterno - <i>Moulded body:</i>	PVC
Tipo di morsetti - <i>Type of terminals:</i>	A crimpare - Crimped connection
Uscita cavo - <i>Cable exit:</i>	Assiale - Axial

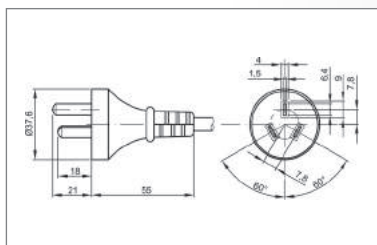
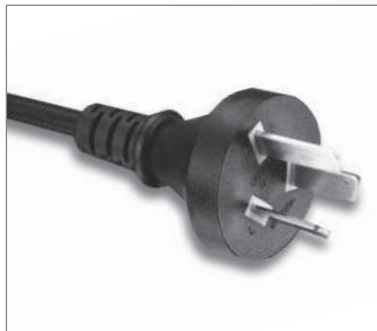
TIPO DI CAVO E SEZIONE - CABLE TYPE & SIZE

H03VVH2-F	2 x 0,75 mm ²
H05VVH2-F	2 x 0,75 mm ²
H03VV-F	2 x 0,75 mm ²
H05VV-F	2 x 0,75 - 1,00 mm ²
H05RR-F	2 x 0,75 - 1,00 mm ²
H05RN-F	2 x 0,75 - 1,00 mm ²

APPROVAZIONI - APPROVALS



QP012 SPINA CINA 3 POLI 6-10A ASSIALE ■ CHINA PLUG 3 POLES 6-10A AXIAL



CARATTERISTICHE TECNICHE - TECHNICAL DATA

Norme di riferimento - <i>According approvals:</i>	GB 1002
Tensione di lavoro - <i>Rating voltage:</i>	250 V
Corrente nominale - <i>Rating current:</i>	6-10A
Grado di protezione - <i>Degree of protection:</i>	IP 20
Isolamento esterno - <i>Moulded body:</i>	PVC
Tipo di morsetti - <i>Type of terminals:</i>	A crimpare - Crimped connection
Uscita cavo - <i>Cable exit:</i>	Assiale - Axial

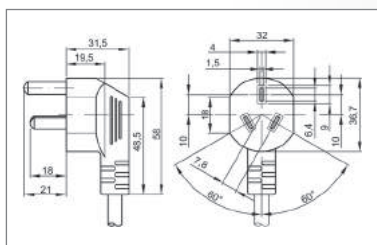
TIPO DI CAVO E SEZIONE - CABLE TYPE & SIZE

H03VV-F	3 G 0,75 mm ²
H05VV-F	3 G 0,75 - 1,00 mm ²
H05RR-F	3 G 0,75 - 1,00 mm ²
H05RN-F	3 G 0,75 - 1,00 mm ²

APPROVAZIONI - APPROVALS



QP012R SPINA CINA 3 POLI 6-16A ANGOLATA ■ CHINA PLUG 3 POLES 6-16A ANGLED



CARATTERISTICHE TECNICHE - TECHNICAL DATA

Norme di riferimento - <i>According approvals:</i>	GB 1002
Tensione di lavoro - <i>Rating voltage:</i>	250 V
Corrente nominale - <i>Rating current:</i>	6-16A
Grado di protezione - <i>Degree of protection:</i>	IP 20
Isolamento esterno - <i>Moulded body:</i>	PVC
Tipo di morsetti - <i>Type of terminals:</i>	A crimpare - Crimped connection
Uscita cavo - <i>Cable exit:</i>	Angolato - Angled

TIPO DI CAVO E SEZIONE - CABLE TYPE & SIZE

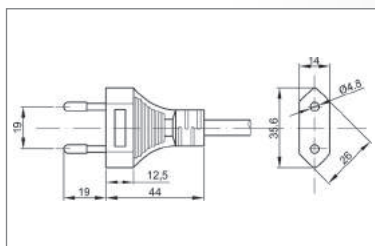
H03VV-F	3 G 0,75 mm ²
H05VV-F	3 G 0,75 - 1,00 - 1,50 mm ²
H05RR-F	3 G 0,75 - 1,00 - 1,50 mm ²
H05RN-F	3 G 0,75 - 1,00 mm ²

APPROVAZIONI - APPROVALS





QP083 SPINA BRASILE 2 POLI 10A ASSIALE ■ BRASIL PLUG 2 POLES 10A AXIAL



CARATTERISTICHE TECNICHE - TECHNICAL DATA

Norme di riferimento - <i>According approvals:</i>	NBR 14136
Tensione di lavoro - <i>Rating voltage:</i>	250 V
Corrente nominale - <i>Rating current:</i>	10A
Grado di protezione - <i>Degree of protection:</i>	IP 20
Isolamento esterno - <i>Moulded body:</i>	PVC
Tipo di morsetti - <i>Type of terminals:</i>	A crimpare - Crimped connection
Uscita cavo - <i>Cable exit:</i>	Assiale - Axial

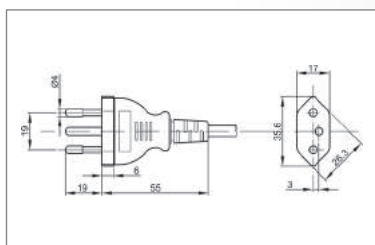
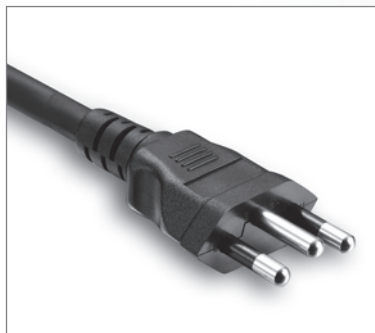
TIPO DI CAVO E SEZIONE - CABLE TYPE & SIZE

H03VVH2-F	2 x 0,75 mm ²
H05VVH2-F	2 x 0,75 - 1,00 mm ²
H03VV-F	2 x 0,50 - 0,75 mm ²
H05VV-F	2 x 0,75 - 1,00 - 1,50 mm ²
H05RN-F	2 x 0,75 - 1,00 - 1,50 mm ²
H05RR-F	2 x 0,75 - 1,00 mm ²
H07RN-F	2 x 1,00 mm ²
H03RT-N	2 x 0,75 - 1,00 mm ²

APPROVAZIONI - APPROVALS



QP084 SPINA BRASILE 3 POLI 10A ASSIALE ■ BRASIL PLUG 3 POLES 10A AXIAL



CARATTERISTICHE TECNICHE - TECHNICAL DATA

Norme di riferimento - <i>According approvals:</i>	NBR 14136
Tensione di lavoro - <i>Rating voltage:</i>	250 V
Corrente nominale - <i>Rating current:</i>	10A
Grado di protezione - <i>Degree of protection:</i>	IP 20
Isolamento esterno - <i>Moulded body:</i>	PVC
Tipo di morsetti - <i>Type of terminals:</i>	A crimpare - Crimped connection
Uscita cavo - <i>Cable exit:</i>	Assiale - Axial

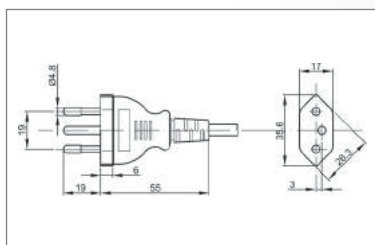
TIPO DI CAVO E SEZIONE - CABLE TYPE & SIZE

H03VV-F	3 G 0,75 mm ²
H05VV-F	3 G 0,75 - 1,00 - 1,50 mm ²
H03RT-H	3 G 0,75 - 1,00 mm ²
H05RN-F	3 G 0,75 - 1,00 mm ²
H05RR-F	3 G 0,75 - 1,00 - 1,50 mm ²
H07RN-F	3 G 1,00 - 1,50 mm ²

APPROVAZIONI - APPROVALS



QP085 SPINA BRASILE 3 POLI 16-20A ASSIALE ■ BRASIL PLUG 3 POLES 16-20A AXIAL



CARATTERISTICHE TECNICHE - TECHNICAL DATA

Norme di riferimento - <i>According approvals:</i>	NBR 14136
Tensione di lavoro - <i>Rating voltage:</i>	250 V
Corrente nominale - <i>Rating current:</i>	16-20A
Grado di protezione - <i>Degree of protection:</i>	IP 20
Isolamento esterno - <i>Moulded body:</i>	PVC
Tipo di morsetti - <i>Type of terminals:</i>	A crimpare - Crimped connection
Uscita cavo - <i>Cable exit:</i>	Assiale - Axial

TIPO DI CAVO E SEZIONE - CABLE TYPE & SIZE

H05VV-F	3 G 1,50 - 2,50 mm ²
H05RR-F	3 G 1,50 mm ²
H07RN-F	3 G 1,50 - 2,50 mm ²

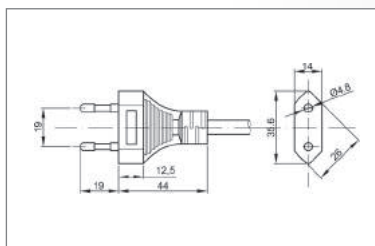
APPROVAZIONI - APPROVALS



23 CAVI DI ALIMENTAZIONE BRASILE ■ BRASIL CORDSETS



QP087 SPINA COREA 2 POLI 2,5A ASSIALE ■ KOREA PLUG 2 POLES 2,5A AXIAL



CARATTERISTICHE TECNICHE - TECHNICAL DATA

Norme di riferimento - <i>According approvals:</i>	KSC 8305
Tensione di lavoro - <i>Rating voltage:</i>	250 V
Corrente nominale - <i>Rating current:</i>	2,5A
Grado di protezione - <i>Degree of protection:</i>	IP 20
Isolamento esterno - <i>Moulded body:</i>	PVC
Tipo di morsetti - <i>Type of terminals:</i>	A crimpare - Crimped connection
Uscita cavo - <i>Cable exit:</i>	Assiale - Axial

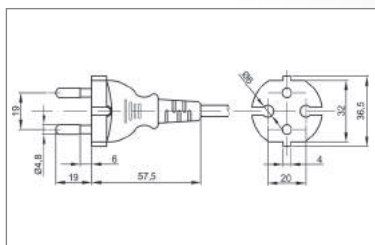
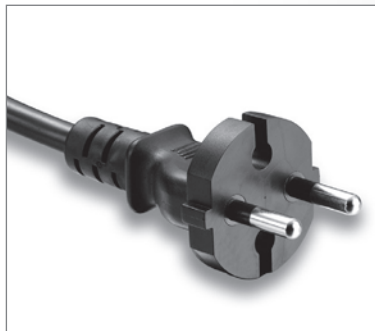
TIPO DI CAVO E SEZIONE - CABLE TYPE & SIZE

H03VVH2-F	2 x 0,75 mm ²
H05VVH2-F	2 x 0,75 - 1,00 mm ²
H03VV-F	2 x 0,75 mm ²
H05VV-F	2 x 0,75 - 1,00 mm ²
H05RN-F	2 x 0,75 - 1,00 mm ²
H05RR-F	2 x 0,75 - 1,00 mm ²

APPROVAZIONI - APPROVALS



QP088 SPINA COREA 2 POLI 16A ASSIALE ■ KOREA PLUG 2 POLES 16A AXIAL



CARATTERISTICHE TECNICHE - TECHNICAL DATA

Norme di riferimento - <i>According approvals:</i>	KSC 8305
Tensione di lavoro - <i>Rating voltage:</i>	250 V
Corrente nominale - <i>Rating current:</i>	16A
Grado di protezione - <i>Degree of protection:</i>	IP 20
Isolamento esterno - <i>Moulded body:</i>	PVC
Tipo di morsetti - <i>Type of terminals:</i>	A crimpare - Crimped connection
Uscita cavo - <i>Cable exit:</i>	Assiale - Axial

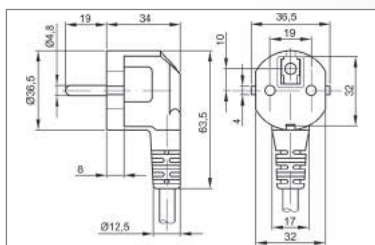
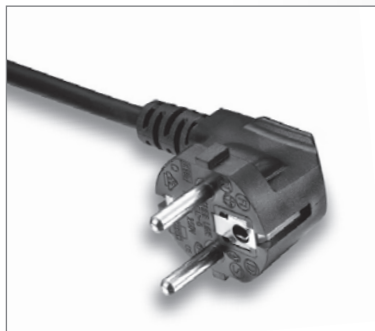
TIPO DI CAVO E SEZIONE - CABLE TYPE & SIZE

H03VVH2-F	2 x 0,75 mm ²
H05VVH2-F	2 x 0,75 - 1,00 mm ²
H03VV-F	2 x 0,75 mm ²
H05VV-F	2 x 0,75 - 1,00 - 1,50 mm ²
H05RN-F	2 x 0,75 - 1,00 mm ²
H05RR-F	2 x 0,75 - 1,00 - 1,50 mm ²
H07RN-F	2 x 1,00 - 1,50 mm ²

APPROVAZIONI - APPROVALS



QP004 SPINA COREA 3 POLI 16A ANGOLATA ■ KOREA PLUG 3 POLES 16A ANGLED



CARATTERISTICHE TECNICHE - TECHNICAL DATA

Norme di riferimento - <i>According approvals:</i>	KSC 8305
Tensione di lavoro - <i>Rating voltage:</i>	250 V
Corrente nominale - <i>Rating current:</i>	16A
Grado di protezione - <i>Degree of protection:</i>	IP 20
Isolamento esterno - <i>Moulded body:</i>	PVC
Tipo di morsetti - <i>Type of terminals:</i>	A crimpare - Crimped connection
Uscita cavo - <i>Cable exit:</i>	Angolato - Angled

TIPO DI CAVO E SEZIONE - CABLE TYPE & SIZE

H03VV-F	3 G 0,75 mm ²
H05VV-F	3 G 0,75 - 1,00 - 1,50 mm ²
H05RN-F	3 G 0,75 - 1,00 mm ²
H05RR-F	3 G 0,75 - 1,00 - 1,50 mm ²

APPROVAZIONI - APPROVALS





CH86 CONNETTORE FEMMINA 2 POLI 2,5A ASSIALE • FEMALE CONNECTOR 2 POLES 2,5A AXIAL



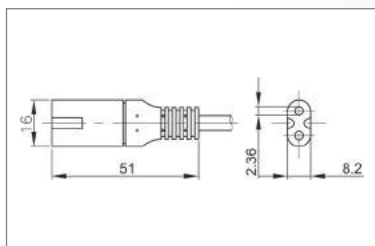
CARATTERISTICHE TECNICHE - TECHNICAL DATA

Norme di riferimento - <i>According approvals:</i>	EN 60320 (C7)
Tensione di lavoro - <i>Rating voltage:</i>	250 V
Corrente nominale - <i>Rating current:</i>	2,5A
Grado di protezione - <i>Degree of protection:</i>	IP 20
Isolamento esterno - <i>Moulded body:</i>	PVC
Tipo di morsetti - <i>Type of terminals:</i>	A crimpare - <i>Crimped connection</i>
Uscita cavo - <i>Cable exit:</i>	Assiale - <i>Axial</i>
Tipo applicazione - <i>Type of application:</i>	Condizione fredda - <i>Cold cond.</i>

TIPO DI CAVO E SEZIONE - CABLE TYPE & SIZE

H03VVH2-F 2 x 0,75 mm²

APPROVAZIONI - APPROVALS



CH86-C CONNETTORE FEMMINA 2 POLI 2,5A ASSIALE • FEMALE CONNECTOR 2 POLES 2,5A AXIAL



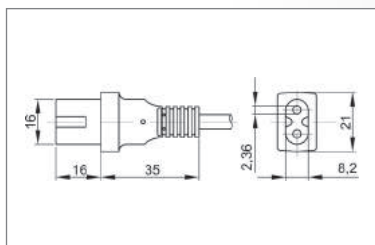
CARATTERISTICHE TECNICHE - TECHNICAL DATA

Norme di riferimento - <i>According approvals:</i>	EN 60320 (C7)
Tensione di lavoro - <i>Rating voltage:</i>	250 V
Corrente nominale - <i>Rating current:</i>	2,5A
Grado di protezione - <i>Degree of protection:</i>	IP 20
Isolamento esterno - <i>Moulded body:</i>	PVC
Tipo di morsetti - <i>Type of terminals:</i>	A crimpare - <i>Crimped connection</i>
Uscita cavo - <i>Cable exit:</i>	Assiale - <i>Axial</i>
Tipo applicazione - <i>Type of application:</i>	Condizione fredda - <i>Cold cond.</i>

TIPO DI CAVO E SEZIONE - CABLE TYPE & SIZE

H03VVH2-F 2 x 0,75 mm²

APPROVAZIONI - APPROVALS



PA85 CONNETTORE FEMMINA 2 POLI 10A ASSIALE • FEMALE CONNECTOR 2 POLES 10A AXIAL



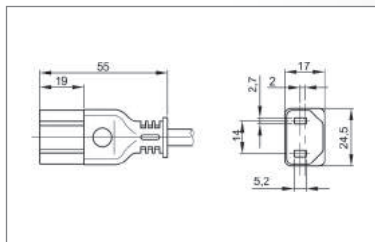
CARATTERISTICHE TECNICHE - TECHNICAL DATA

Norme di riferimento - <i>According approvals:</i>	EN 60320 (C17)
Tensione di lavoro - <i>Rating voltage:</i>	250 V
Corrente nominale - <i>Rating current:</i>	10A
Grado di protezione - <i>Degree of protection:</i>	IP 20
Isolamento esterno - <i>Moulded body:</i>	PVC
Tipo di morsetti - <i>Type of terminals:</i>	A crimpare - <i>Crimped connection</i>
Uscita cavo - <i>Cable exit:</i>	Assiale - <i>Axial</i>
Tipo applicazione - <i>Type of application:</i>	Condizione fredda - <i>Cold cond.</i>

TIPO DI CAVO E SEZIONE - CABLE TYPE & SIZE

H05VV-F 2 x 0,75 - 1,00 mm²

APPROVAZIONI - APPROVALS





PW82 CONNETTORE FEMMINA 2 POLI 10A ANGOLATO ■ FEMALE CONNECTOR 2 POLES 10A ANGLED



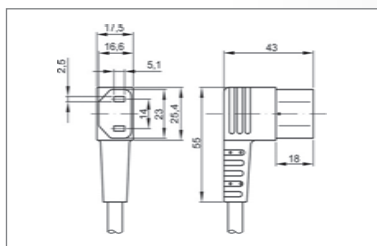
CARATTERISTICHE TECNICHE - TECHNICAL DATA

Norme di riferimento - <i>According approvals:</i>	EN 60320 (C17)
Tensione di lavoro - <i>Rating voltage:</i>	250 V
Corrente nominale - <i>Rating current:</i>	10A
Grado di protezione - <i>Degree of protection:</i>	IP 20
Isolamento esterno - <i>Moulded body:</i>	PVC
Tipo di morsetti - <i>Type of terminals:</i>	A crimpare - Crimped connection
Uscita cavo - <i>Cable exit:</i>	Angolato - Angled
Tipo applicazione - <i>Type of application:</i>	Condizione fredda - Cold cond.

TIPO DI CAVO E SEZIONE - CABLE TYPE & SIZE

H05VV-F 2 x 0,75 - 1,00 mm²

APPROVAZIONI - APPROVALS



PA80 CONNETTORE FEMMINA 3 POLI 10A ASSIALE ■ FEMALE CONNECTOR 3 POLES 10A AXIAL



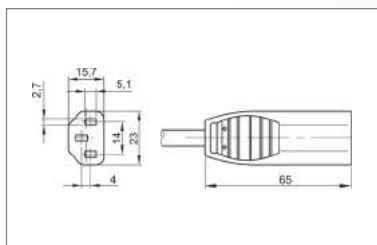
CARATTERISTICHE TECNICHE - TECHNICAL DATA

Norme di riferimento - <i>According approvals:</i>	EN 60320 (C13)
Tensione di lavoro - <i>Rating voltage:</i>	250 V
Corrente nominale - <i>Rating current:</i>	10A
Grado di protezione - <i>Degree of protection:</i>	IP 20
Isolamento esterno - <i>Moulded body:</i>	PVC
Tipo di morsetti - <i>Type of terminals:</i>	A crimpare - Crimped connection
Uscita cavo - <i>Cable exit:</i>	Assiale - Axial
Tipo applicazione - <i>Type of application:</i>	Condizione fredda - Cold cond.

TIPO DI CAVO E SEZIONE - CABLE TYPE & SIZE

H05VV-F 3 G 0,75 - 1,00 mm²
H05RR-F 3 G 0,75 - 1,00 mm²

APPROVAZIONI - APPROVALS



PW80 CONNETTORE FEMMINA 3 POLI 10A ANGOLATO ■ FEMALE CONNECTOR 3 POLES 10A ANGLED



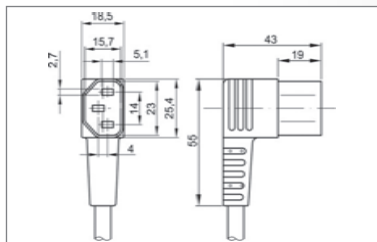
CARATTERISTICHE TECNICHE - TECHNICAL DATA

Norme di riferimento - <i>According approvals:</i>	EN 60320 (C13)
Tensione di lavoro - <i>Rating voltage:</i>	250 V
Corrente nominale - <i>Rating current:</i>	10A
Grado di protezione - <i>Degree of protection:</i>	IP 20
Isolamento esterno - <i>Moulded body:</i>	PVC
Tipo di morsetti - <i>Type of terminals:</i>	A crimpare - Crimped connection
Uscita cavo - <i>Cable exit:</i>	Angolato - Angled
Tipo applicazione - <i>Type of application:</i>	Condizione fredda - Cold cond.

TIPO DI CAVO E SEZIONE - CABLE TYPE & SIZE

H05VV-F 3 G 0,75 - 1,00 mm²
H05RR-F 3 G 0,75 - 1,00 mm²

APPROVAZIONI - APPROVALS





PA88 CONNETTORE FEMMINA 3 POLI 10A ASSIALE ■ FEMALE CONNECTOR 3 POLES 10A AXIAL



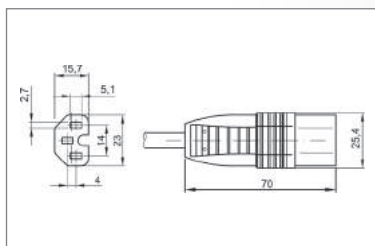
CARATTERISTICHE TECNICHE - TECHNICAL DATA

Norme di riferimento - <i>According approvals:</i>	EN 60320 (C15)
Tensione di lavoro - <i>Rating voltage:</i>	250 V
Corrente nominale - <i>Rating current:</i>	10A
Grado di protezione - <i>Degree of protection:</i>	IP 20
Isolamento esterno - <i>Moulded body:</i>	PVC
Tipo di morsetti - <i>Type of terminals:</i>	A crimpare - Crimped connection
Uscita cavo - <i>Cable exit:</i>	Assiale - Axial
Tipo applicazione - <i>Type of application:</i>	Condizione calda - Hot cond. (120°)

TIPO DI CAVO E SEZIONE - CABLE TYPE & SIZE

H05RR-F 3 G 0,75 - 1,00 mm²

APPROVAZIONI - APPROVALS



PW88 CONNETTORE FEMMINA 3 POLI 10A ANGOLATO ■ FEMALE CONNECTOR 3 POLES 10A ANGLED



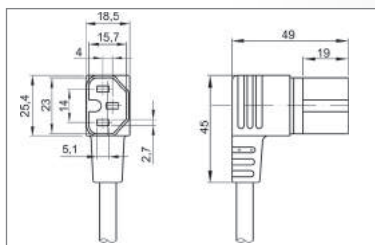
CARATTERISTICHE TECNICHE - TECHNICAL DATA

Norme di riferimento - <i>According approvals:</i>	EN 60320 (C15)
Tensione di lavoro - <i>Rating voltage:</i>	250 V
Corrente nominale - <i>Rating current:</i>	10A
Grado di protezione - <i>Degree of protection:</i>	IP 20
Isolamento esterno - <i>Moulded body:</i>	PVC
Tipo di morsetti - <i>Type of terminals:</i>	A crimpare - Crimped connection
Uscita cavo - <i>Cable exit:</i>	Angolato - Angled
Tipo applicazione - <i>Type of application:</i>	Condizione calda - Hot cond. (120°)

TIPO DI CAVO E SEZIONE - CABLE TYPE & SIZE

H05RR-F 3 G 0,75 - 1,00 mm²

APPROVAZIONI - APPROVALS



PW88-R CONNETTORE FEMMINA 3 POLI 10A ANGOLATO ■ FEMALE CONNECTOR 3 POLES 10A ANGLED



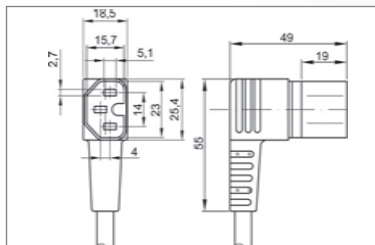
CARATTERISTICHE TECNICHE - TECHNICAL DATA

Norme di riferimento - <i>According approvals:</i>	EN 60320 (C15)
Tensione di lavoro - <i>Rating voltage:</i>	250 V
Corrente nominale - <i>Rating current:</i>	10A
Grado di protezione - <i>Degree of protection:</i>	IP 20
Isolamento esterno - <i>Moulded body:</i>	PVC
Tipo di morsetti - <i>Type of terminals:</i>	A crimpare - Crimped connection
Uscita cavo - <i>Cable exit:</i>	Angolato - Angled
Tipo applicazione - <i>Type of application:</i>	Condizione calda - Hot cond. (120°)

TIPO DI CAVO E SEZIONE - CABLE TYPE & SIZE

H05RR-F 3 G 0,75 - 1,00 mm²

APPROVAZIONI - APPROVALS





QP038 CONNETTORE FEMMINA 3 POLI 10A ASSIALE ■ FEMALE CONNECTOR 3 POLES 10A AXIAL



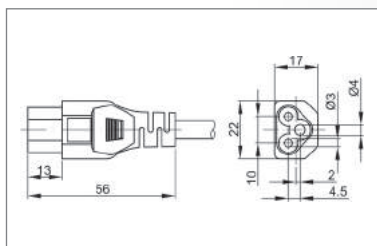
CARATTERISTICHE TECNICHE - TECHNICAL DATA

Norme di riferimento - <i>According approvals:</i>	EN 60320 (C5)
Tensione di lavoro - <i>Rating voltage:</i>	250 V
Corrente nominale - <i>Rating current:</i>	10A
Grado di protezione - <i>Degree of protection:</i>	IP 20
Isolamento esterno - <i>Moulded body:</i>	PVC
Tipo di morsetti - <i>Type of terminals:</i>	A crimpare - Crimped connection
Uscita cavo - <i>Cable exit:</i>	Assiale - Axial
Tipo applicazione - <i>Type of application:</i>	Condizione fredda - Cold cond.

TIPO DI CAVO E SEZIONE - CABLE TYPE & SIZE

H03VV-F	3 G 0,75 mm ²
H05VV-F	3 G 0,75 mm ²

APPROVAZIONI - APPROVALS



QP052 CONNETTORE FEMMINA 3 POLI 16A ASSIALE ■ FEMALE CONNECTOR 3 POLES 16A AXIAL



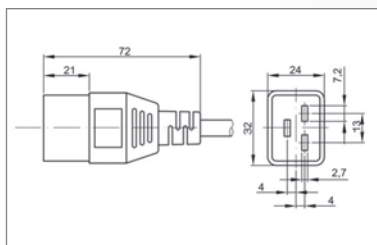
CARATTERISTICHE TECNICHE - TECHNICAL DATA

Norme di riferimento - <i>According approvals:</i>	EN 60320 (C19)
Tensione di lavoro - <i>Rating voltage:</i>	250 V
Corrente nominale - <i>Rating current:</i>	16A
Grado di protezione - <i>Degree of protection:</i>	IP 20
Isolamento esterno - <i>Moulded body:</i>	PVC
Tipo di morsetti - <i>Type of terminals:</i>	A crimpare - Crimped connection
Uscita cavo - <i>Cable exit:</i>	Assiale - Axial
Tipo applicazione - <i>Type of application:</i>	Condizione fredda - Cold cond.

TIPO DI CAVO E SEZIONE - CABLE TYPE & SIZE

H05VV-F	3 G 1,00 - 1,50 mm ²
----------------	---------------------------------

APPROVAZIONI - APPROVALS



SK87 CONNETTORE MASCHIO 3 POLI 10A ASSIALE ■ MALE CONNECTOR 3 POLES 10A AXIAL



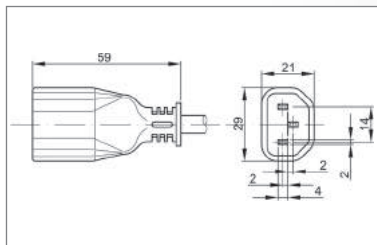
CARATTERISTICHE TECNICHE - TECHNICAL DATA

Norme di riferimento - <i>According approvals:</i>	EN 60320 (C14)
Tensione di lavoro - <i>Rating voltage:</i>	250 V
Corrente nominale - <i>Rating current:</i>	10A
Grado di protezione - <i>Degree of protection:</i>	IP 20
Isolamento esterno - <i>Moulded body:</i>	PVC
Tipo di morsetti - <i>Type of terminals:</i>	A crimpare - Crimped connection
Uscita cavo - <i>Cable exit:</i>	Assiale - Axial
Tipo applicazione - <i>Type of application:</i>	Condizione fredda - Cold cond.

TIPO DI CAVO E SEZIONE - CABLE TYPE & SIZE

H05VV-F	3 G 0,75 - 1,00 mm ²
----------------	---------------------------------

APPROVAZIONI - APPROVALS





QP046 CONNETTORE MASCHIO 3 POLI 10A ANGOLATO ■ MALE CONNECTOR 3 POLES 10A ANGLED



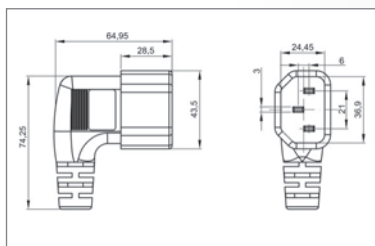
CARATTERISTICHE TECNICHE - TECHNICAL DATA

Norme di riferimento - *According approvals:* **EN 60320 (C14)**
 Tensione di lavoro - *Rating voltage:* **250 V**
 Corrente nominale - *Rating current:* **10A**
 Grado di protezione - *Degree of protection:* **IP 20**
 Isolamento esterno - *Moulded body:* **PVC**
 Tipo di morsetti - *Type of terminals:* **A crimpare - Crimped connection**
 Uscita cavo - *Cable exit:* **Angolato - Angled**
 Tipo applicazione - *Type of application:* **Condizione fredda - Cold cond.**

TIPO DI CAVO E SEZIONE - CABLE TYPE & SIZE

H05VV-F 3 G 0,75 - 1,00 mm²

APPROVAZIONI - APPROVALS



QP051 CONNETTORE MASCHIO 3 POLI 16A ASSIALE ■ MALE CONNECTOR 3 POLES 16A AXIAL



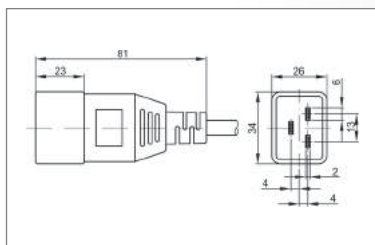
CARATTERISTICHE TECNICHE - TECHNICAL DATA

Norme di riferimento - *According approvals:* **EN 60320 (C19)**
 Tensione di lavoro - *Rating voltage:* **250 V**
 Corrente nominale - *Rating current:* **16A**
 Grado di protezione - *Degree of protection:* **IP 20**
 Isolamento esterno - *Moulded body:* **PVC**
 Tipo di morsetti - *Type of terminals:* **A crimpare - Crimped connection**
 Uscita cavo - *Cable exit:* **Assiale - Axial**
 Tipo applicazione - *Type of application:* **Condizione fredda - Cold cond.**

TIPO DI CAVO E SEZIONE - CABLE TYPE & SIZE

H05VV-F 3 G 1,00 - 1,50 mm²

APPROVAZIONI - APPROVALS



QP045R CONNETTORE FEMMINA 2 POLI 2,5A ANGOLATO ■ FEMALE CONNECTOR 2 POLES 2,5A ANGLED



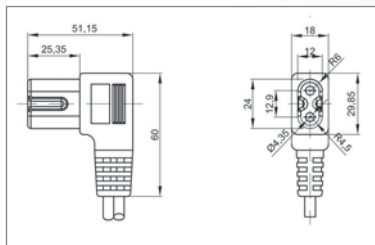
CARATTERISTICHE TECNICHE - TECHNICAL DATA

Norme di riferimento - *According approvals:* **EN 60320 (C7)**
 Tensione di lavoro - *Rating voltage:* **250 V**
 Corrente nominale - *Rating current:* **2,5A**
 Grado di protezione - *Degree of protection:* **IP 20**
 Isolamento esterno - *Moulded body:* **PVC**
 Tipo di morsetti - *Type of terminals:* **A crimpare - Crimped connection**
 Uscita cavo - *Cable exit:* **Angolato - Angled**
 Tipo applicazione - *Type of application:* **Condizione fredda - Cold cond.**

TIPO DI CAVO E SEZIONE - CABLE TYPE & SIZE

H03VVH2-F 2 x 0,75 mm²

H05VVH2-F 2 x 0,75 mm²



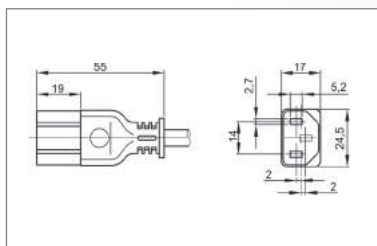

PA99 CONNETTORE FEMMINA 3 POLI 10A ASSIALE ■ FEMALE CONNECTOR 3 POLES 10A AXIAL

CARATTERISTICHE TECNICHE - TECHNICAL DATA

Norme di riferimento - <i>According approvals:</i>	UL 817 (C13)
Tensione di lavoro - <i>Rating voltage:</i>	125 V
Corrente nominale - <i>Rating current:</i>	15A
Grado di protezione - <i>Degree of protection:</i>	IP 20
Isolamento esterno - <i>Moulded body:</i>	PVC
Tipo di morsetti - <i>Type of terminals:</i>	A crimpare - Crimped connection
Uscita cavo - <i>Cable exit:</i>	Assiale - Axial
Tipo applicazione - <i>Type of application:</i>	Condizione fredda - Cold cond.

TIPO DI CAVO E SEZIONE - CABLE TYPE & SIZE

SVT	3 x AWG 18 - 16
SJT/SJTW	3 x AWG 18 - 16 - 14
SVT0/SVT00	3 x AWG 18 - 16
SJT0/SJT0W	3 x AWG 18 - 16 - 14
SJT00/SJT00W	3 x AWG 18 - 16 - 14

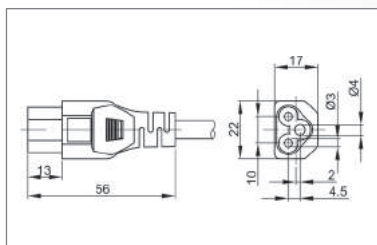
APPROVAZIONI - APPROVALS

QP038 CONNETTORE FEMMINA 3 POLI 15A ASSIALE ■ FEMALE CONNECTOR 3 POLES 15A AXIAL

CARATTERISTICHE TECNICHE - TECHNICAL DATA

Norme di riferimento - <i>According approvals:</i>	UL 817 (C5)
Tensione di lavoro - <i>Rating voltage:</i>	125 V
Corrente nominale - <i>Rating current:</i>	10A
Grado di protezione - <i>Degree of protection:</i>	IP 20
Isolamento esterno - <i>Moulded body:</i>	PVC
Tipo di morsetti - <i>Type of terminals:</i>	A crimpare - Crimped connection
Uscita cavo - <i>Cable exit:</i>	Assiale - Axial
Tipo applicazione - <i>Type of application:</i>	Condizione fredda - Cold cond.

TIPO DI CAVO E SEZIONE - CABLE TYPE & SIZE

SVT	3 x AWG 18
SJT	3 x AWG 18
SPT1/SPT2	3 x AWG 18

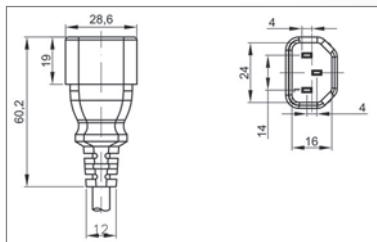
APPROVAZIONI - APPROVALS

QP015 CONNETTORE MASCHIO 3 POLI 15A ASSIALE ■ MALE CONNECTOR 3 POLES 15A AXIAL

CARATTERISTICHE TECNICHE - TECHNICAL DATA

Norme di riferimento - <i>According approvals:</i>	UL 817 (IEC 60320 C14)
Tensione di lavoro - <i>Rating voltage:</i>	125 V
Corrente nominale - <i>Rating current:</i>	15A
Grado di protezione - <i>Degree of protection:</i>	IP 20
Isolamento esterno - <i>Moulded body:</i>	PVC
Tipo di morsetti - <i>Type of terminals:</i>	A crimpare - Crimped connection
Uscita cavo - <i>Cable exit:</i>	Assiale - Axial
Tipo applicazione - <i>Type of application:</i>	Condizione fredda - Cold cond.

TIPO DI CAVO E SEZIONE - CABLE TYPE & SIZE

SVT	3 x AWG 18
SJT	3 x AWG 18 - 16 - 14
SJTW	3 x AWG 18 - 16 - 14

APPROVAZIONI - APPROVALS




PL79 SPINA PUNTO LINEA 2,5A ASSIALE ■ LOUDS SPEAKER PLUG 2,5A AXIAL

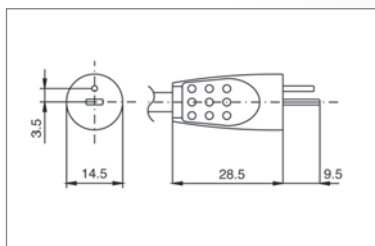


CARATTERISTICHE TECNICHE - TECHNICAL DATA

Norme di riferimento - <i>According approvals:</i>	DIN 41529
Tensione di lavoro - <i>Rating voltage:</i>	250 V
Corrente nominale - <i>Rating current:</i>	2,5A
Grado di protezione - <i>Degree of protection:</i>	IP 20
Isolamento esterno - <i>Moulded body:</i>	Polipropilene - Polypropylene
Tipo di morsetti - <i>Type of terminals:</i>	A crimpare - Crimped connection
Uscita cavo - <i>Cable exit:</i>	Assiale - Axial

TIPO DI CAVO E SEZIONE - CABLE TYPE & SIZE

H03VVH2-F 2 x 0,50 - 0,75 mm²



G4 ATTACCO LAMPADA PER LAMPADAE ALOGENE MAX 100W ■ BULB-SOCKET FOR QUARTZ-IODINE LAMP MAX 100W

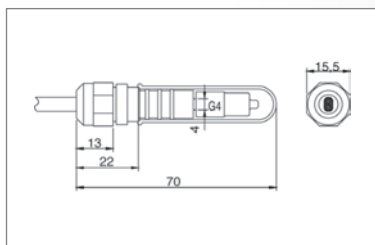


CARATTERISTICHE TECNICHE - TECHNICAL DATA

Tensione di lavoro - <i>Rating voltage:</i>	250 V
Corrente nominale - <i>Rating current:</i>	2,5A
Grado di protezione - <i>Degree of protection:</i>	IP 67
Isolamento esterno - <i>Moulded body:</i>	Poliammide - Polyamide
Tipo di morsetti - <i>Type of terminals:</i>	A crimpare - Crimped connection
Uscita cavo - <i>Cable exit:</i>	Assiale - Axial

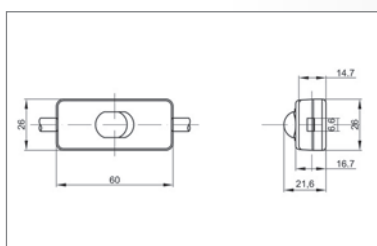
TIPO DI CAVO E SEZIONE - CABLE TYPE & SIZE

H03VVH2-F 2 x 0,75 mm²
H03VV-F 2 x 0,50 mm²





I303 INTERRUPTORE 2/3 POLI 2A ■ CORD SWITCH 2/3 POLES 2A



CARATTERISTICHE TECNICHE - TECHNICAL DATA

Norme di riferimento - <i>According approvals:</i>	EN 61058
Tensione di lavoro - <i>Rating voltage:</i>	250 V
Corrente nominale - <i>Rating current:</i>	2A
Isolamento esterno - <i>Moulded body:</i>	Poliamide - Polyamide

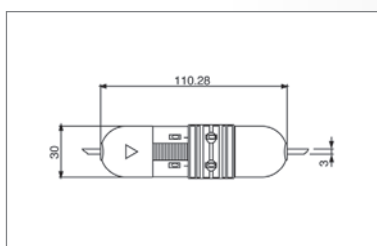
TIPO DI CAVO E SEZIONE - CABLE TYPE & SIZE

H03VVH2-F	2 x 0,75 mm ²
H03VV-F	2 x 0,75 mm ²
H03VV-F	3 G 0,75 mm ²

APPROVAZIONI - APPROVALS



I540 INTERRUPTORE PER TERMOCOPERTE 2 POLI 2,5A ■ CORD SWITCH FOR ELECTRICAL BLANKET 2 POLES 2,5A



CARATTERISTICHE TECNICHE - TECHNICAL DATA

Norme di riferimento - <i>According approvals:</i>	EN 61058
Tensione di lavoro - <i>Rating voltage:</i>	250 V
Corrente nominale - <i>Rating current:</i>	2,5A
Isolamento esterno - <i>Moulded body:</i>	Policarbonato - Polycarbonate

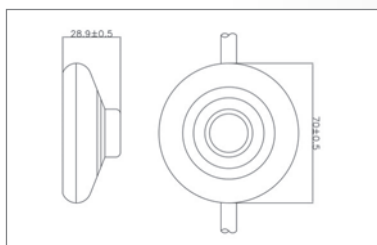
TIPO DI CAVO E SEZIONE - CABLE TYPE & SIZE

H03VVH2-F	2 x 0,75 mm ²
------------------	--------------------------

APPROVAZIONI - APPROVALS



I317 INTERRUPTORE A PEDALE 2/3 POLI ■ CORD SWITCH 2/3 POLES



CARATTERISTICHE TECNICHE - TECHNICAL DATA

Norme di riferimento - <i>According approvals:</i>	EN 61058
Tensione di lavoro - <i>Rating voltage:</i>	125 V/250 V
Corrente nominale - <i>Rating current:</i>	3A /2A
Isolamento esterno - <i>Moulded body:</i>	Poliamide - Polyamide

TIPO DI CAVO E SEZIONE - CABLE TYPE & SIZE

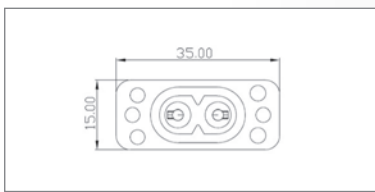
H03VVH2-F	2 x 0,75 mm ²
H03VV-F	2 x 0,75 mm ²
H03VV-F	3 G 0,75 mm ²
SPT-1/SPT-2	2 x AWG18
NISPT-1/NISPT-2	2 x AWG18
VVF	2 x 0,75 mm ²
HVVF	2 x 0,75 mm ²

APPROVAZIONI - APPROVALS





SM-080-MN SPINA DA PANNELLO 2 POLI • PANEL PLUG 2 POLES



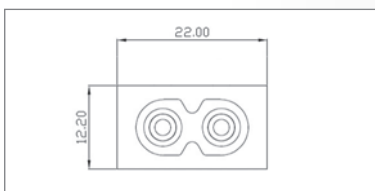
CARATTERISTICHE TECNICHE - TECHNICAL DATA

Norme di riferimento - *According approvals:* **EN 60320 (C8)**
 Tensione di lavoro - *Rating voltage:* **125 V/250 V**
 Corrente nominale - *Rating current:* **7 A/2,5 A**
 Tipo di montaggio - *Mounting type:* **A vite - Screw**
 Tipo di terminazione - *Termination type:* **Con Faston - A saldare - Per PCB**
Faston - Solder - For PCB

APPROVAZIONI - APPROVALS



SM-081-MN SPINA DA PANNELLO 2 POLI • PANEL PLUG 2 POLES



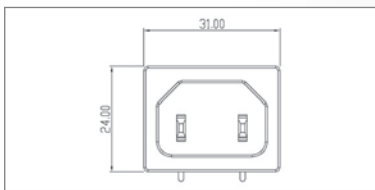
CARATTERISTICHE TECNICHE - TECHNICAL DATA

Norme di riferimento - *According approvals:* **EN 60320 (C8)**
 Tensione di lavoro - *Rating voltage:* **125 V/250 V**
 Corrente nominale - *Rating current:* **7 A/2,5 A**
 Tipo di montaggio - *Mounting type:* **Ad incastro - Snap-in**
 Tipo di terminazione - *Termination type:* **Con Faston - A saldare - Per PCB**
Faston - Solder - For PCB

APPROVAZIONI - APPROVALS



SM-181-MN SPINA DA PANNELLO 2 POLI • PANEL PLUG 2 POLES



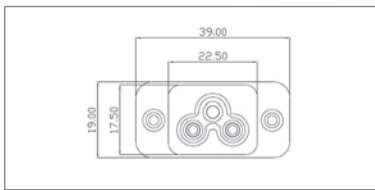
CARATTERISTICHE TECNICHE - TECHNICAL DATA

Norme di riferimento - *According approvals:* **EN 60320 (C18)**
 Tensione di lavoro - *Rating voltage:* **250 V/250 V**
 Corrente nominale - *Rating current:* **10 A/15 A**
 Tipo di montaggio - *Mounting type:* **Ad incastro - Snap-in**
 Tipo di terminazione - *Termination type:* **Con Faston - A saldare - Per PCB**
Faston - Solder - For PCB

APPROVAZIONI - APPROVALS



SM-060-MN SPINA DA PANNELLO 3 POLI • PANEL PLUG 3 POLES



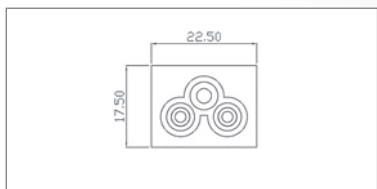
CARATTERISTICHE TECNICHE - TECHNICAL DATA

Norme di riferimento - *According approvals:* **EN 60320 (C6)**
 Tensione di lavoro - *Rating voltage:* **125 V/250 V**
 Corrente nominale - *Rating current:* **7 A/2,5 A**
 Tipo di montaggio - *Mounting type:* **A vite - Screw**
 Tipo di terminazione - *Termination type:* **Con Faston - A saldare - Per PCB**
Faston - Solder - For PCB

APPROVAZIONI - APPROVALS

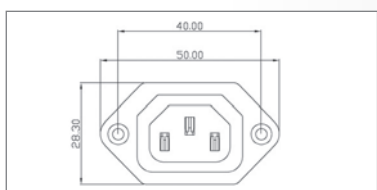
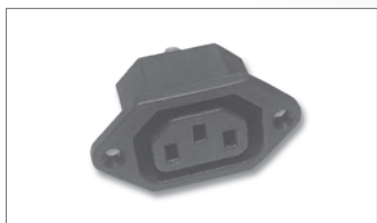


I dati possono variare a seconda del modello - Data may vary depending on the socket model.

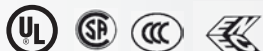
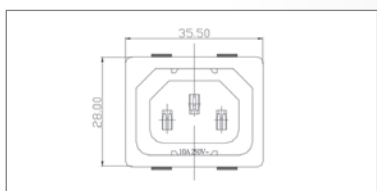

SM-061-MN SPINA DA PANNELLO 3 POLI ■ **PANEL PLUG 3 POLES**

CARATTERISTICHE TECNICHE - TECHNICAL DATA

Norme di riferimento - <i>According approvals:</i>	EN 60320 (C6)
Tensione di lavoro - <i>Rating voltage:</i>	125 V/250 V
Corrente nominale - <i>Rating current:</i>	7 A/2,5 A
Tipo di montaggio - <i>Mounting type:</i>	Ad incastro - Snap-in
Tipo di terminazione - <i>Termination type:</i>	Con Faston - A saldare - Per PCB Faston - Solder - For PCB

APPROVAZIONI - APPROVALS

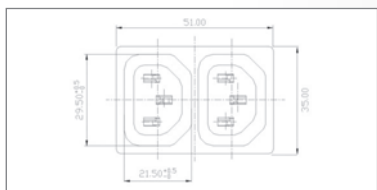
SM-130-FN PRESA DA PANNELLO 3 POLI ■ **PANEL SOCKET 3 POLES**

CARATTERISTICHE TECNICHE - TECHNICAL DATA

Norme di riferimento - <i>According approvals:</i>	EN 60320 (C13)
Tensione di lavoro - <i>Rating voltage:</i>	250 V
Corrente nominale - <i>Rating current:</i>	10 A
Tipo di montaggio - <i>Mounting type:</i>	A vite - Screw
Tipo di terminazione - <i>Termination type:</i>	Con Faston - A saldare - Per PCB Faston - Solder - For PCB

APPROVAZIONI - APPROVALS

SM-131-FN PRESA DA PANNELLO 3 POLI ■ **PANEL SOCKET 3 POLES**

CARATTERISTICHE TECNICHE - TECHNICAL DATA

Norme di riferimento - <i>According approvals:</i>	EN 60320 (C13)
Tensione di lavoro - <i>Rating voltage:</i>	250 V
Corrente nominale - <i>Rating current:</i>	10 A
Tipo di montaggio - <i>Mounting type:</i>	Ad incastro - Snap-in
Tipo di terminazione - <i>Termination type:</i>	Con Faston - A saldare - Per PCB Faston - Solder - For PCB

APPROVAZIONI - APPROVALS

SM-131-2FN PRESE DA PANNELLO 3 POLI ■ **PANEL SOCKETS 3 POLES**

CARATTERISTICHE TECNICHE - TECHNICAL DATA

Norme di riferimento - <i>According approvals:</i>	EN 60320 (C13)
Tensione di lavoro - <i>Rating voltage:</i>	250 V
Corrente nominale - <i>Rating current:</i>	10 A
Tipo di montaggio - <i>Mounting type:</i>	Ad incastro - Snap-in
Tipo di terminazione - <i>Termination type:</i>	Con Faston - A saldare - Per PCB Faston - Solder - For PCB

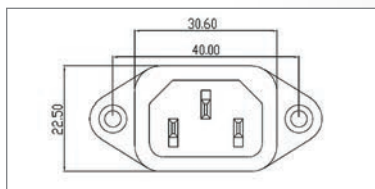
APPROVAZIONI - APPROVALS


Disponibile fino a 6 unità - *Available up to 6 slot*

I dati possono variare a seconda del modello - Data may vary depending on the socket model.



SM-140-MN SPINA DA PANNELLO 3 POLI • PANEL PLUG 3 POLES



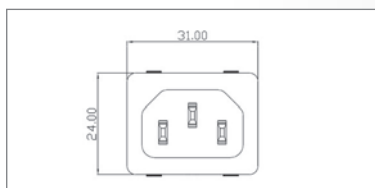
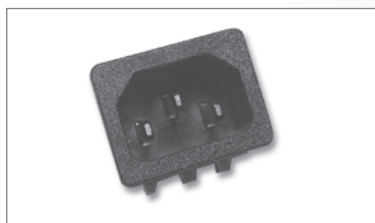
CARATTERISTICHE TECNICHE - TECHNICAL DATA

Norme di riferimento - *According approvals:* **EN 60320 (C14)**
 Tensione di lavoro - *Rating voltage:* **250 V/250 V**
 Corrente nominale - *Rating current:* **10 A/15 A**
 Tipo di montaggio - *Mounting type:* **A vite - Screw**
 Tipo di terminazione - *Termination type:* **Con Faston - A saldare - Per PCB**
Faston - Solder - For PCB

APPROVAZIONI - APPROVALS



SM-141-MN SPINA DA PANNELLO 3 POLI • PANEL PLUG 3 POLES



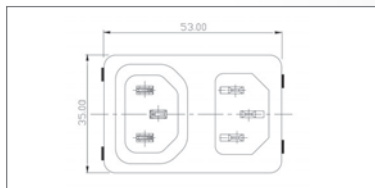
CARATTERISTICHE TECNICHE - TECHNICAL DATA

Norme di riferimento - *According approvals:* **EN 60320 (C14)**
 Tensione di lavoro - *Rating voltage:* **250 V/250 V**
 Corrente nominale - *Rating current:* **10 A/15 A**
 Tipo di montaggio - *Mounting type:* **Ad incastro - Snap-in**
 Tipo di terminazione - *Termination type:* **Con Faston - A saldare - Per PCB**
Faston - Solder - For PCB

APPROVAZIONI - APPROVALS



SM-141-FMN SPINA + PRESA DA PANNELLO 3 POLI • PANEL PLUG + SOCKET 3 POLES



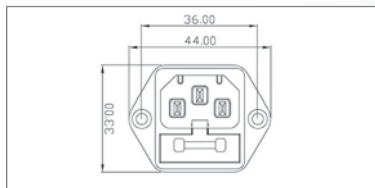
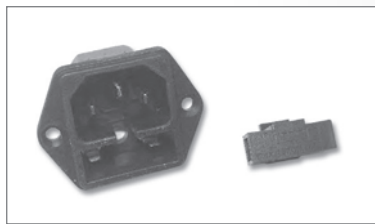
CARATTERISTICHE TECNICHE - TECHNICAL DATA

Norme di riferimento - *According approvals:* **EN 60320 (C14+C13)**
 Tensione di lavoro - *Rating voltage:* **250 V**
 Corrente nominale - *Rating current:* **10 A**
 Tipo di montaggio - *Mounting type:* **Ad incastro - Snap-in**
 Tipo di terminazione - *Termination type:* **Con Faston - A saldare - Per PCB**
Faston - Solder - For PCB

APPROVAZIONI - APPROVALS



SM-140F-MN SPINA DA PANNELLO 3 POLI CON FUSIBILE • PANEL PLUG 3 POLES WITH FUSE



CARATTERISTICHE TECNICHE - TECHNICAL DATA

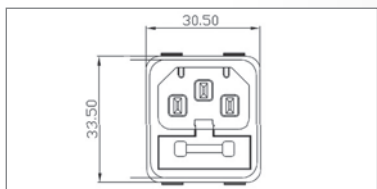
Norme di riferimento - *According approvals:* **EN 60320 (C14)**
 Tensione di lavoro - *Rating voltage:* **250 V/250 V**
 Corrente nominale - *Rating current:* **10 A/15 A**
 Tipo di montaggio - *Mounting type:* **A vite - Screw**
 Tipo di terminazione - *Termination type:* **Con Faston - A saldare - Per PCB**
Faston - Solder - For PCB

APPROVAZIONI - APPROVALS



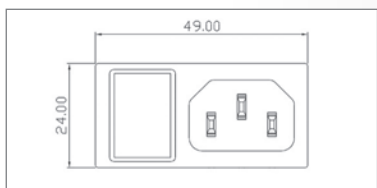
Fusibile fornito separatamente - *Fuse supplied separately*

I dati possono variare a seconda del modello - Data may vary depending on the socket model.

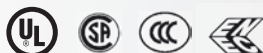
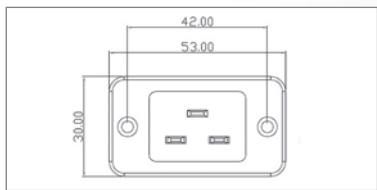

SM-141F-MN SPINA DA PANNELLO 3 POLI CON FUSIBILE ■ **PANEL PLUG 3 POLES WITH FUSE**

CARATTERISTICHE TECNICHE - TECHNICAL DATA

Norme di riferimento - <i>According approvals:</i>	EN 60320 (C14)
Tensione di lavoro - <i>Rating voltage:</i>	250 V/250 V
Corrente nominale - <i>Rating current:</i>	10 A/15 A
Tipo di montaggio - <i>Mounting type:</i>	Ad incastro - Snap-in
Tipo di terminazione - <i>Termination type:</i>	Con Faston - A saldare - Per PCB Faston - Solder - For PCB

APPROVAZIONI - APPROVALS

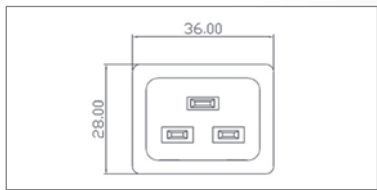
Fusibile fornito separatamente - Fuse supplied separately
SM-141S-MN SPINA DA PANNELLO 3 POLI CON INTERRUTTORE ■ **PANEL PLUG 3 POLES WITH SWITCH**

CARATTERISTICHE TECNICHE - TECHNICAL DATA

Norme di riferimento - <i>According approvals:</i>	EN 60320 (C14)
Tensione di lavoro - <i>Rating voltage:</i>	250 V/250 V
Corrente nominale - <i>Rating current:</i>	10 A/15 A
Tipo di montaggio - <i>Mounting type:</i>	Ad incastro - Snap-in
Tipo di terminazione - <i>Termination type:</i>	Con Faston - A saldare - Per PCB Faston - Solder - For PCB

APPROVAZIONI - APPROVALS

Interruttore fornito separatamente - Switch supplied separately
SM-200-MN SPINA DA PANNELLO 3 POLI ■ **PANEL PLUG 3 POLES**

CARATTERISTICHE TECNICHE - TECHNICAL DATA

Norme di riferimento - <i>According approvals:</i>	EN 60320 (C20)
Tensione di lavoro - <i>Rating voltage:</i>	250 V/250 V
Corrente nominale - <i>Rating current:</i>	16 A/20 A
Tipo di montaggio - <i>Mounting type:</i>	A vite - Screw
Tipo di terminazione - <i>Termination type:</i>	Con Faston - A saldare - Per PCB Faston - Solder - For PCB

APPROVAZIONI - APPROVALS

SM-201-MN SPINA DA PANNELLO 3 POLI ■ **PANEL PLUG 3 POLES**

CARATTERISTICHE TECNICHE - TECHNICAL DATA

Norme di riferimento - <i>According approvals:</i>	EN 60320 (C20)
Tensione di lavoro - <i>Rating voltage:</i>	250 V/250 V
Corrente nominale - <i>Rating current:</i>	16 A/20 A
Tipo di montaggio - <i>Mounting type:</i>	Ad incastro - Snap-in
Tipo di terminazione - <i>Termination type:</i>	Con Faston - A saldare - Per PCB Faston - Solder - For PCB

APPROVAZIONI - APPROVALS

I dati possono variare a seconda del modello - Data may vary depending on the socket model.

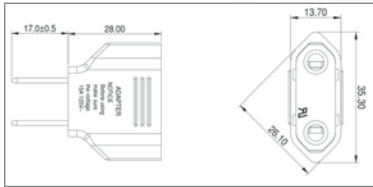


ADATTATORE SPINA USA + PRESA BIPOLARE ■ ADAPTER USA PLUG + BIPOLAR SOCKET



CARATTERISTICHE TECNICHE - TECHNICAL DATA

Tensione di lavoro - <i>Rating voltage</i> :	125 V
Corrente nominale - <i>Rating current</i> :	15 A
Isolamento esterno - <i>Moulded body</i> :	PPO



APPROVAZIONI - APPROVALS

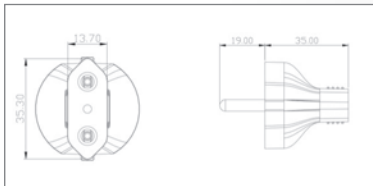


ADATTATORE SPINA SCHUKO + PRESA BIPOLARE ■ ADAPTER SCHUKO PLUG + BIPOLAR SOCKET



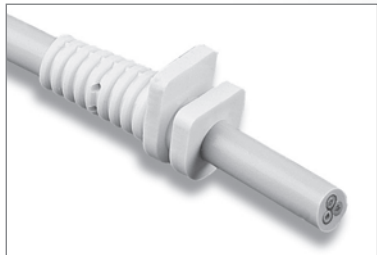
CARATTERISTICHE TECNICHE - TECHNICAL DATA

Tensione di lavoro - <i>Rating voltage</i> :	250 V
Corrente nominale - <i>Rating current</i> :	10 A
Isolamento esterno - <i>Moulded body</i> :	ABS

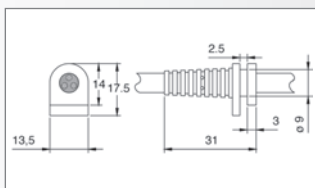




P01



TIPO DI CAVO E SEZIONE - CABLE TYPE & SIZE

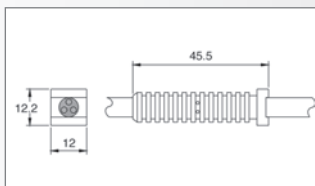


H03VV-F	2 x 0,50 mm ²
H03VV-F	2 x 0,75 mm ²
H03VV-F	3 G 0,50 mm ²
H03VV-F	3 G 0,75 mm ²
H03VVH2-F	2 x 0,75 mm ²

P02

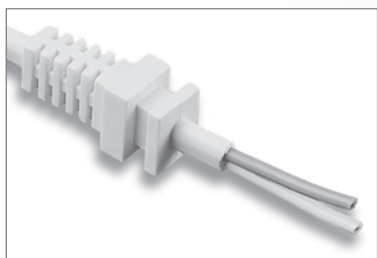


TIPO DI CAVO E SEZIONE - CABLE TYPE & SIZE

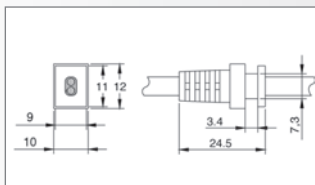


H03VVH2-F	2 x 0,50 mm ²
H03VVH2-F	2 x 0,75 mm ²
H03VV-F	2 x 0,50 mm ²
H03VV-F	2 x 0,75 mm ²
H03VV-F	3 G 0,50 mm ²
H03VV-F	3 G 0,75 mm ²

P04



TIPO DI CAVO E SEZIONE - CABLE TYPE & SIZE

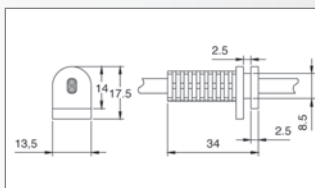


H03VH-H	2 x 0,50 mm ²
H03VVH2-F	2 x 0,50 mm ²
H03VVH2-F	2 x 0,75 mm ²

P06



TIPO DI CAVO E SEZIONE - CABLE TYPE & SIZE

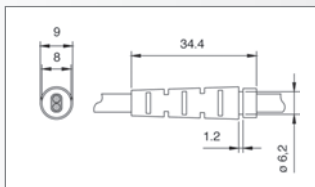


H03VVH2-F	2 x 0,50 mm ²
H03VVH2-F	2 x 0,75 mm ²
SPT-2	2 AWG 18

P13



TIPO DI CAVO E SEZIONE - CABLE TYPE & SIZE

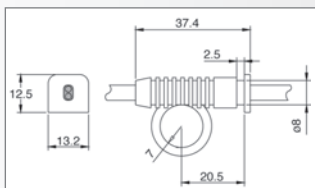


H03VVH2-F	2 x 0,50 mm ²
-----------	--------------------------

P14



TIPO DI CAVO E SEZIONE - CABLE TYPE & SIZE



H03VVH2-F	2 x 0,50 mm ²
H03VVH2-F	2 x 0,75 mm ²



Tipologia	Sezione nominale	Num./diam fili del conduttore	Spessore isolamento	Spessore guaina	Diametro esterno	Tensione nominale	Corrente nominale	Temperatura esercizio normale
Types	Nominal section	Num./diam. conductor wires	Insulation thickness	Sheath thickness	Overall diameter	Rating voltage	Rating current	Rating temperature
	n° x mm ²	n/mm	mm	mm	mm	V	A	°C
H03VVH2-F	2X0,50	14/0,20	0,50	0,60	3,10X5,00	300/300	3	60
	2X0,75	24/0,20	0,50	0,60	3,50X5,50	300/300	6	60
H03VV-F	3G0,75	24/0,20	0,50	0,60	5,70	300/300	6	60
H03RT-H	3G0,75	24/0,192	0,80		7,00	300	10	60
	3G1,00	32/0,20	0,80		7,30	300	10	60
H05VVH2-F	2X0,75	24/0,20	0,60	0,80	3,90X6,20	300/500	6	60
H05VV-F	2X0,75	24/0,20	0,60	0,80	6,20	300/500	6	60
	2X1,00	32/0,20	0,60	0,80	6,60	300/500	10	60
	2X1,50	30/0,25	0,70	0,90	7,60	300/500	15	60
	3G0,75	24/0,20	0,60	0,80	6,60	300/500	6	60
	3G1,00	32/0,20	0,60	0,80	7,00	300/500	10	60
	3G1,50	30/0,25	0,70	0,90	8,30	300/500	16	60
	3G2,50	50/0,25	0,80	1,10	10,00	300/500	20	60
	3G4,00	48/0,31	0,80	1,20	11,30	300/500	30	60
H05V2V2-F	2X0,75	24/0,20	0,50	0,80	6,20	300/500	6	90
	3G0,75	24/0,20	0,50	0,80	6,60	300/500	6	90
	3G1,00	32/0,20	0,60	0,80	7,00	300/500	10	90
	3G1,50	30/0,25	0,70	0,90	8,30	300/500	16	90
	3G4,00	48/0,31	0,80	1,20	11,30	300/500	30	90
H05RR-F	2X0,75	24/0,20	0,60	0,80	6,20	300/500	6	60
	2X1,00	32/0,20	0,60	0,90	6,80	300/500	10	60
	2X1,50	30/0,25	0,80	1,00	8,30	300/500	16	60
	3G0,75	24/0,20	0,60	0,90	6,70	300/500	6	60
	3G1,00	32/0,20	0,60	0,90	7,20	300/500	10	60
	3G1,50	30/0,25	0,80	1,00	8,00	300/500	16	60
H05RN-F	2X0,75	24/0,20	0,60	0,80	6,20	300/500	6	60
	2X1,00	32/0,20	0,60	0,90	6,80	300/500	10	60
	3G0,75	24/0,20	0,60	0,90	6,70	300/500	6	60
	3G1,00	32/0,20	0,60	0,90	7,20	300/500	10	60
H05Z1Z1-F	3G0,75	24/0,20	0,50	0,80	6,60	300/500	6	70
	3G1,00	32/0,20	0,60	0,80	7,00	300/500	10	70
	3G1,50	30/0,25	0,70	0,90	0,83	300/500	16	70
H07RN-F	2X1,00	32/0,20	0,80	1,30	8,10	450/750	10	60
	2X1,50	30/0,25	0,80	1,50	9,30	450/750	16	60
	3G1,00	32/0,20	0,80	1,40	9,00	450/750	10	60
	3G1,50	30/0,25	0,80	1,60	10,00	450/750	16	60
	3G4,00	48/0,31	0,80	1,20	11,30	450/750	30	60
FROR450/750	3G1,00	32/0,20	0,70	1,00	8,20	450/750	10	60
	3G1,50	30/0,25	0,70	1,00	8,80	450/750	16	60
SPT-1	2AWG18	41/0,16	0,76		2,70X5,40	300	7	60-105
SPT-2	2AWG18	41/0,16	1,14		3,80X7,20	300	7	60-105
	2AWG16	65/0,16	1,14		4,10X7,80	300	10	60-105
	3 AWG16	26/0,25	0,35	1,14	3,60X9,60	300	10	60-105
SVT	2AWG18	41/0,16	0,38	0,76	6,00	300	7	60-105
	3AWG18	41/0,16	0,38	0,76	6,50	300	7	60-105
	3 AWG16	26/0,25	0,45	0,80	7,00	300	10	60-105
SJ	2 AWG18	41/0,16	0,76	0,76	7,50	300	7	60-105
	2 AWG16	26/0,252	0,76	0,76	8,10	300	10	60-105
	2 AWG14	41/0,252	0,76	0,76	8,60	300	20	60-105
	2 AWG12	65/0,252	0,76	0,76	9,90	300	25	60-105



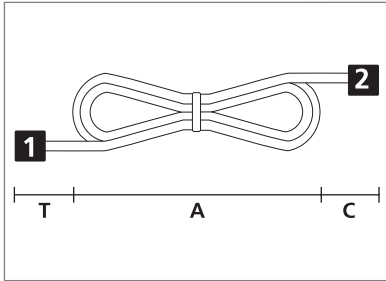
Tipologia	Sezione nominale	Num./diam fili del conduttore	Spessore isolamento	Spessore guaina	Diametro esterno	Tensione nominale	Corrente nominale	Temperatura esercizio normale
Types	Nominal section	Num./diam. conductor wires	Insulation thickness	Sheath thickness	Overall diameter	Rating voltage	Rating current	Rating temperature
	n° x mm ²	n/mm	mm	mm	mm	V	A	C
SJO	3 AWG18	41/0,16	0,76	0,76	7,80	300	7	60-105
	3 AWG16	26/0,25	0,76	0,76	8,50	300	10	60-105
	3 AWG14	41/0,25	0,76	0,76	9,30	300	20	60-105
	3 AWG12	65/0,25	0,76	1,14	10,80	300	25	60-105
SJT-SJTW-SJTOW	2AWG18	41/0,16	0,76	0,76	7,60	300	7	60-105
	2AWG16	26/0,255	0,76	0,76	8,20	300	10	60-105
	2AWG14	41/0,255	0,76	0,76	9,00	300	20	60-105
	3AWG18	41/0,16	0,76	0,76	8,30	300	7	60-105
	3AWG16	26/0,255	0,76	0,76	8,90	300	10	60-105
	3AWG14	41/0,255	0,76	0,76	9,40	300	20	60-105
	3 AWG12	65/0,25	0,76	1,14	10,80	300	25	60-105
STW	3 AWG16	26/0,25	0,76	1,52	10,10	600	10	60-105
VFF-HVFF	2X0,75	30/0,18	0,80		2,70X5,40	300	7	60-75
	2X1,25	50/0,18	0,80		3,10X6,20	300	12	60-75
	2X2,00	37/0,26	0,80		3,40X6,80	300	15	60-75
VCTFK-(H)VCTFK	2X0,75	30/0,18	0,60	1,00	4,30X6,60	300	7	60-75
	2X1,25	50/0,18	0,60	1,00	4,70X7,40	300	12	60-75
	2X2,00	37/0,26	0,60	0,90	5,80X8,00	300	15	60-75
VCTF-(H)VCTF	2X0,75	30/0,18	0,60	1,00	6,60	300	7	60-75
	2X1,25	50/0,18	0,60	1,00	7,40	300	12	60-75
	2X2,00	37/0,26	0,60	0,90	8,00	300	15	60-75
	3G0,75	30/0,18	0,60	1,00	7,00	300	7	60-75
	3G1,25	50/0,18	0,60	1,00	7,80	300	12	60-75
	3G2,00	37/0,26	0,60	0,90	8,50	300	15	60-75
NNFF	2X1,25	50/0,18	1,00		3,60X7,20	300	12	60
	2,200	37/0,26	1,00		3,90X7,80	300	15	60
HHFF	2X1,25	50/0,18	1,00		3,60X7,20	300	12	60
	2,200	37/0,26	1,00		3,90X7,80	300	15	60
2PNCT	2X0,75	30/0,18	1,50	0,80	9,00	600	7	60
	2X1,25	50/0,18	1,50	0,80	9,80	600	12	60
	2X2,00	37/0,26	1,50	0,80	11,00	600	15	60
RVV(B)300/300V	2X0,75	24/0,192	0,50	0,60	3,40X5,60	300	6	70
RVV(B)300/500V	2X0,75	24/0,192	0,60	0,80	4,00X6,40	500	6	70
RVV300/300V	2X0,75	24/0,192	0,50	0,60	5,60	300	6	70
	3G075	24/0,192	0,50	0,60	6,50	300	6	70
RVV300/500V	2X0,75	24/0,192	0,60	0,80	6,50	500	6	70
	2X1,00	32/0,192	0,60	0,80	6,70	500	10	70
	3G0,75	24/0,192	0,60	0,80	6,70	500	6	70
	3G1,00	32/0,192	0,60	0,80	6,90	500	10	70
YZ300/500V	2X0,75	24/0,20	0,60	0,80	6,20	500	6	60
	2X1,00	32/0,20	0,60	0,90	6,70	500	10	60
	2X1,50	30/0,25	0,80	1,00	8,30	500	16	60
	3G0,75	24/0,20	0,60	0,90	6,70	500	6	60
	3G1,00	32/0,20	0,60	0,90	7,10	500	10	60
	3G1,50	30/0,25	0,80	1,00	9,20	500	16	60
YZW300/500V	2X0,75	24/0,20	0,60	0,80	6,20	500	6	60
	2X1,00	32/0,20	0,60	0,90	6,70	500	10	60
	2X1,50	30/0,25	0,80	1,00	8,30	500	16	60
	3G0,75	24/0,20	0,60	0,90	6,70	500	6	60
	3G1,00	32/0,20	0,60	0,90	7,10	500	10	60
	3G1,50	30/0,25	0,80	1,00	9,20	500	16	60



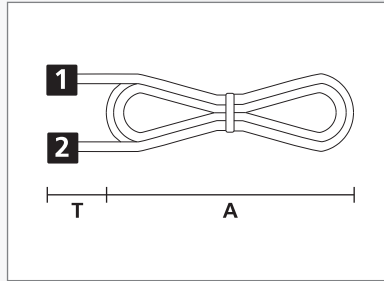
IMBALLO • CORD PACKING

Possiamo confezionare i cordoni a matassina singola a 8 oppure circolare.
Our cordsets can be delivered in single hank as 8 or coiled.

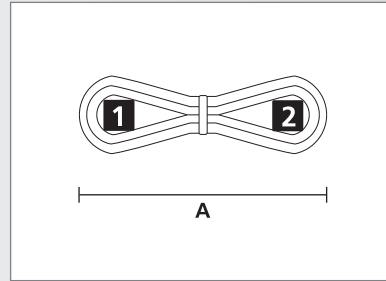
Tipo 1 - Type 1



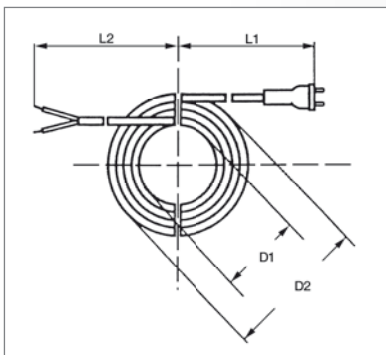
Tipo 2 - Type 2



Tipo 3 - Type 3



Tipo 4 - Type 4



A mazzi - Bundles



Colori standard - Standard colours

BIANCO - WHITE
RAL 9010

GRIGIO - GREY
RAL 7035 - RAL 7001

NERO - BLACK
RAL 9005

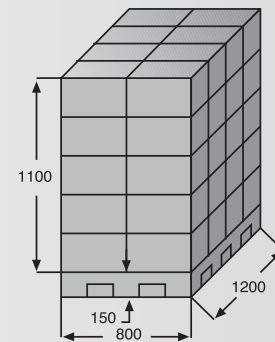
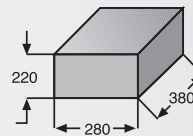
Altri colori a richiesta.
Others colours on request.

TIPO DI IMBALLO • KIND OF PACKING

40 scatole.
40 boxes.

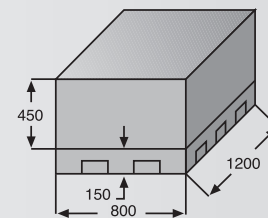
NORMAL BOX

Peso lordo - Gross weight: Kg 10 ~



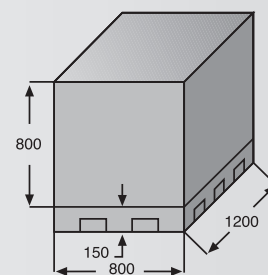
1/2 CARTON BOX

Peso lordo - Gross weight: Kg 250 ~



CARTON BOX

Peso lordo - Gross weight: Kg 500 ~





NOTES

A large central area of the page containing numerous horizontal lines, intended for taking notes.



CERTIFICATO N. 7682/02/S
CERTIFICATE No.

SI CERTIFICA CHE IL SISTEMA DI GESTIONE PER LA QUALITÀ DI
 IT IS HEREBY CERTIFIED THAT THE QUALITY MANAGEMENT SYSTEM OF

MIN-TEC INDUSTRIALE S.R.L.

VIA CARNIA, 20 20132 MILANO (MI) ITALIA

NELLE SEGUENTI UNITÀ OPERATIVE / IN THE FOLLOWING OPERATIONAL UNITS

VIA NUOVA VALASSINA 1/3, 22060 AROSIO (CO) ITALIA

È CONFORME ALLA NORMA / IS IN COMPLIANCE WITH THE STANDARD
ISO 9001:2008

PER I SEGUENTI CAMPI DI ATTIVITÀ / FOR THE FOLLOWING FIELD(S) OF ACTIVITIES

PROGETTAZIONE E PRODUZIONE DI PRESE, SPINE, CONNETTORI ELETTRICI, CAVI E DI MINUTERIA PLASTICA.

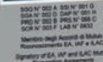
DESIGN AND PRODUCTION OF POWER SUPPLY CORDS, SOCKETS, ELECTRICAL CONNECTORS AND PLASTIC PARTS.

La validità del presente certificato è subordinata a sorveglianza periodica annuale / semestrale ed al riesame completo del sistema di gestione con periodicità triennale.
 The validity of this certificate is dependent on an annual / six monthly audit and on a complete review every three years, of the management system.
 L'uso e la validità del presente certificato sono soggetti al rispetto del documento RINA, Regolamento per la Certificazione di Sistemi di Gestione per la Qualità.
 The use and validity of this certificate are subject to compliance with the RINA document / Rules for the certification of Quality Management Systems.

Prima emissione / First Issue: 24.10.2002
 Emissione corrente / Current Issue: 24.10.2014
 Data scadenza / Expiry Date: 21.10.2017

Ing. Michele Francioni
 (Chief Executive officer)

RINA Services S.p.A.
 Via Corsica 12 - 16128 Genova Italy



CISQ is a member of



www.iqnet-certification.com

IQNet, the association of the world's first class certification bodies, is the largest provider of management System Certification in the world. IQNet is composed of more than 30 bodies and counts over 150 subsidiaries all over the globe.

Per informazioni sulla validità del certificato, visitate il sito: www.rina.org

For information concerning validity of the certificate, you can visit the site: www.rina.org

Riferirsi al Manuale della Qualità per i dettagli delle esclusioni ai requisiti della norma

Reference is to be made to the Quality Manual for details regarding the exemptions from the requirements of the standard

EA-19
EA-14

CISQ è la Federazione Italiana di Organismi di Certificazione dei sistemi di gestione aziendale.
 CISQ is the Italian Federation of management systems Certification Bodies



www.cisq.com



THE INTERNATIONAL CERTIFICATION NETWORK

CERTIFICATE

IQNet and
 CISQ/RINA

hereby certify that the organisation

MIN-TEC INDUSTRIALE S.R.L.

VIA CARNIA, 20 20132 MILANO (MI) ITALIA

has implemented and maintains a
Quality Management System

which fulfils the requirements of the following standard

ISO 9001:2008

in the following operative units

VIA NUOVA VALASSINA 1/3, 22060 AROSIO (CO) ITALIA

for the following field of activities

DESIGN AND PRODUCTION OF POWER SUPPLY CORDS, SOCKETS, ELECTRICAL CONNECTORS AND PLASTIC PARTS.

Registration Number: **IT-27436**

First Issue: 2002-10-24 Current Issue: 2014-10-24 Expiry Date: 2017-10-21

The status of validity of the certificate can be verified at <http://www.cisq.com> or by e-mail to fedcivo@cisq.com



Michael Drechsel
 Michael Drechsel
 President of IQNET



Ing. Claudio Provetti
 Ing. Claudio Provetti
 President of CISQ

IQNet Partners*:
 AENOR Spain AFNOR Certification France AIB-Vincotte International Belgium ANCE Mexico APCER Portugal CCC Cyprus
 CISQ Italy CQC China CQM China CQS Czech Republic Cro Cert Croatia DQS Holding GmbH Germany DS Denmark
 ELOT Greece FCV Brazil FONDONORMA Venezuela ICONTEC Colombia IMNC Mexico INNORPI Tunisia
 Inspecta Certification Finland IRAM Argentina JQA Japan KFQ Korea MSZT Hungary Nemko AS Norway NSAI Ireland
 PCBC Poland Quality Austria RR Russia SII Israel SIQ Slovenia SIRIM QAS International Malaysia SQS Switzerland
 SRAC Romania TEST St Petersburg Russia TSE Turkey YUQS Serbia
 IQNet is represented in the USA by: AFNOR Certification, CISQ, DQS Holding GmbH and NSAI Inc.

* The list of IQNet partners is valid at the time of issue of this certificate. Updated information is available under www.iqnet-certification.com

CERTIFICATI ■ CERTIFICATES



min-tec®

Via Valassina 1/3 (SP 41)
22060 AROSIO (CO) ITALY

Telefono: +39-031 760911 r.a.
Telefax: +39-031 762733
info@mintec.it
www.mintec.it