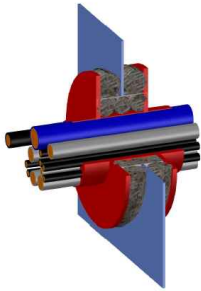




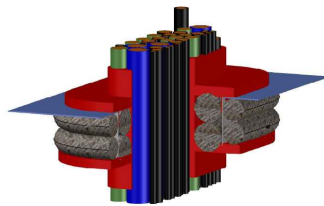
EFS[®] MARINE

 S c h e d a
T e c n i c a
 D a t a S h e e t

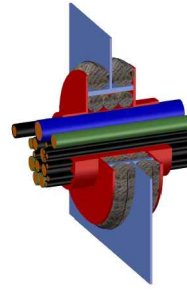
Rev. 0_2020



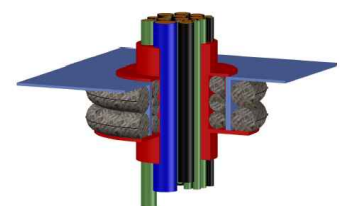
EFS® Marine System



EFS® Marine DSystem



EFS® Marine ASystem



EFS® Marine BSystem

Descrizione:

-EFS® Marine System -EFS® Marine DSystem
-EFS® Marine ASystem -EFS® Marine BSystem

Sistema di protezione per attraversamenti di cavi elettrici, secondo IMO Res. MSC. 307(88) - (2010 FTP Code) - IMO MSC.1/Circ. 1488. Chap. II-2 di SOLAS 74 Convenzione, come modificata, norme RINA per la certificazione delle attrezzature marittime.

Composto da:

1. Cordone taglia-fuoco cilindrico
2. Mastice
3. Collare metallico
4. Clips

1. Descrizione cordone

Composto da lana minerale, inguainata da un reticolo in fibra di vetro flessibile

1.1 Dati tecnici cordone

CARATTERISTICHE	VALORI
Resistenza termica	in continuo: +600 °C
Tolleranza di fabbricazione per diametro	10% per diametro 20 e 30mm

2. Descrizione mastice

È un componente sigillante ignifugo, elastomero, autoportante ed estremamente intumescente

2.1 Proprietà mastice

Ingredienti pericolosi:

-Nessuno

Temperatura di applicazione:

-Tra 40 °F - 120 °F (4 °C - 49 °C)

Attivazione dell'intumescenza (inizio espansione):
375 °F (190 °C)

Espansione massima:

575 °F (302 °C) a 1100 °F (593 °C)

Description:

-EFS® Marine System -EFS® Marine DSystem
-EFS® Marine ASystem -EFS® Marine BSystem

Protection system for electrical cable crossings, according to IMO Res. MSC. 307 (88) - (FTP Code 2010) - IMO MSC.1 / Circ. 1488. Chapter II-2 of SOLAS 74 Convention, as amended, RINA Rules for the certification of marine equipment.

Composed of:

1. Cylindrical fire cut cord
2. Mastic
3. Metal collar
4. Clips

1. Description of cord

Composed of mineral wool, sheathed by a flexible fiberglass lattice

1.1 Technical data cord

FEATURES	VALUES
Heat resistance	continuously: +600 °C
Manufacturing tolerance by diameter	10% for diameter 20 e 30mm

2. Description of mastic

It is a sealing component, elastomer, self-supporting and extremely intumescent

2.1 Mastic properties

Dangerous ingredients:

-None

Application temperature:

-Between 40 °F - 120 °F (4 °C - 49 °C)

Intumescence activation (start of expansion):
375 °F (190 °C)

Maximum expansion:

575 °F (302 °C) at 1100 °F (593 °C)



Colore:
-Rosso
Indurimento superficiale:
30 minuti a 77 °F (25 °C)
Densità:
10,5+/- 0,5 lbs./gal. (1,25 kg/L)
Gelo-disgelo:
-Eccellente
Elastomerico
-Si
Autoportante:
-Si
Si può aggiungere acqua per renderlo più fluido
2.2 ASTM E 84, UL 723 Tunnel Test
Diffusione di fiamma 0
Indice del fumo 0

Classe di trasmissione del suono STC 62
(Testato in UL 411 montaggio a parete/sezione secondo ASTM E 90)

2.3 ASTM G21

Test per la resistenza alla crescita di muffe e funghi

3. Descrizione collare

Collare preformato e pretagliato, in acciaio zincato (Z200) da 6/10

3.1 Tipologia Collare

- Modular Collar, (paratia)
(per sistema EFS® Marine System)
- Modular DCollar, (ponte)
(per sistema EFS® Marine DSystem).

I sistemi **EFS® Marine ASystem** ed **EFS® Marine BSystem**, non necessitano del collare, in quanto già saldati sulla paratia o ponte

4. Descrizione Clips

Sistema di fissaggio in acciaio, realizzato attraverso un sistema di ricottura e oliatura, conferendo maggiore durezza al prodotto

4.1 Dati tecnici Clips

	(mm)	finitura del materiale
Ponte/Paratia	3 - 8	F8 +
Ponte/Paratia	8 - 14	F8 +



Color:
-Red
Surface hardening:
30 minutes at 77 °F (25 °C)
Density:
10.5 +/- 0.5 lbs./gal. (1.25 kg / L)
Freeze-thaw:
-Excellent
Elastomeric
-Yes
Self-supporting:
-Yes
Water can be added to make it more fluid
2.2 ASTM E 84, UL 723 Tunnel Test
Spread of flame 0
Smoke index 0

Sound transmission class STC 62
(UL 411 tested for wall / section mounting according to ASTM E 90)

2.3 ASTM G21

Test for resistance to growth of mold and fungi

3. Collar description

Pre-formed and pre-cut collar, in galvanized steel (Z200) of 6/10

3.1 Collar type

- Modular Collar, (bulkhead)
(for EFS® / Marine System)
- Modular DCollar, (Deck)
(for EFS® / Marine DSystem).

The **EFS® / Marine ASystem** and **EFS® / Marine BSystem** systems do not require a collar, as they are already welded on the bulkhead or deck

4. Description Clips

Steel fastening system, made through an annealing and oiling system, giving the product greater hardness

4.1 Technical data Clips

	(mm)	finitura del materiale
Ponte/Paratia	3 - 8	F8 +
Ponte/Paratia	8 - 14	F8 +

Electrix Distribuzione Srl

Via A. Meucci, 6 - Caselle di Selvazzano PD +39 049 8987111 info@electrixdistribuzione.it